



ZASTOSOWANIE

Wentylator przeznaczony do wszelkiego rodzaju instalacji wentylacji ogólnej. Typowe zastosowania to:

- wentylacja mieszkań, biur,
- wentylacja budynków użyteczności publicznej, restauracji,
- wentylacja magazynów.

KONSTRUKCJA

- wentylator dwustronnie ssący o napędzie bezpośrednim,
- obudowa z galwanizowanej blachy stalowej,
- warstwa izolacji akustycznej (na bazie melaminy) o grubości 7mm,
- wirnik z galwanizowanej blachy stalowej, z łopatkami pochylonymi do przodu,
- cztery wsporniki montażowe,
- uchwyty antywibracyjne,
- króćce przyłączeniowe o profilu okrągłym,
- puszka przyłączeniowa na przewodzie zasilającym o stopniu ochrony IP55,
- przystosowany do montażu bezpośrednio na zewnątrz.

SILNIK ELEKTRYCZNY

- silniki jednofazowe 230V, 50Hz,
- silniki trójfazowe 230/400V, 50Hz,
- stopień ochrony IP44, IP55 lub IP20 (w zależności od modelu*), klasa izolacji F,
- do regulacji napięciowej (silniki jednofazowe),
- do regulacji częstotliwościowej (silniki trójfazowe),
- łożyska kulkowe,
- termiczne zabezpieczenie uzwojenia przed przeciążeniem.

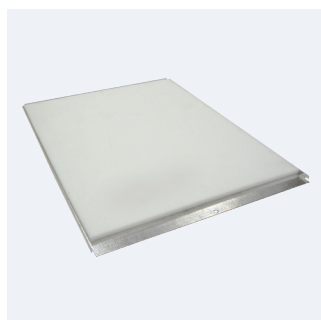
*patrz tabela DANE TECHNICZNE



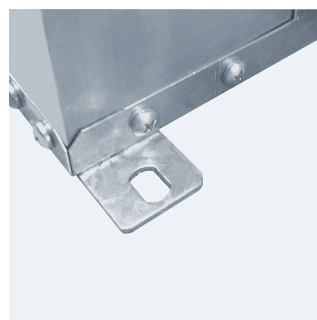
WWW

DTR

CE



Niski poziom hałasu
Izolacja akustyczna na bazie melaminy (M1)



Cztery wsporniki montażowe
ułatwiają instalację



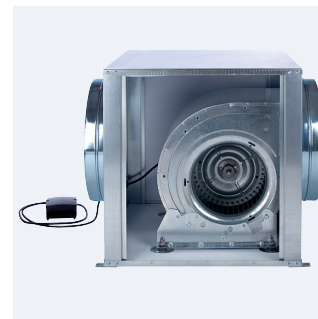
IP55. Puszka przyłączeniowa
Ułatwiona instalacja i podłączenie do zewnętrznego sterowania



Przystosowany do montażu
bezpośrednio na zewnątrz



Uchwyty antywibracyjne



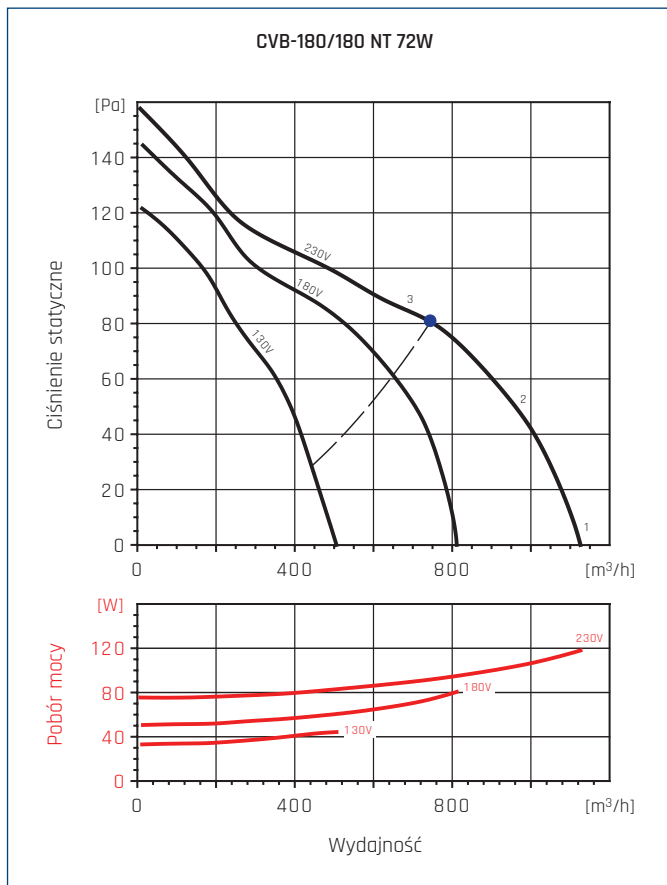
Króćce przyłączeniowe o okrągłym
profilu

DANE TECHNICZNE

Typ	prędkość obrotowa	pobór mocy max	natężenie 230V 400V		wydajność max	poziom ciśnienia akust.*	temperatura pracy min max		masa	stopień ochrony IP	regulator	ErP	nr artykułu
	[obr/min]	[W]	[A]	[A]	[m³/h]	[dB(A)]	[°C]	[kg]					
6-BIEGUNOWE JEDNOFAZOWE													
CVB-180/180 NT 72 W	900	72	0,5	-	1130	44	-20	40	22	44	TLR 15 DS/ RVS-1,5	2018	44520600
CVB-240/240N RE 200W	900	200	1,7	-	2690	51	-20	40	35	55	TLR 25 DS/ RVS-3	2018	44520609
CVB-240/240N RE 245W	900	245	1,9	-	2910	53	-20	40	36	55	TLR 25 DS/ RVS-3	2018	44520610
CVB-270/200N RE 245W	900	245	2,2	-	2860	55	-20	40	41	55	REB 5/ RVS-5	2018	44520614
CVB-270/200N RE 515W	900	515	2,9	-	3370	55	-20	40	42	55	REB 5/ RVS-5	2018	44520615
CVB-270/270 NT 245W	900	245	2,9	-	3760	52	-20	40	43	44	REB 5/ RVS-5	2018	44520619
CVB-270/270 RE 515W	900	515	3,3	-	4040	53	-20	40	55	55	REB 5/ RVS-5	2018	44520620
CVB-320/240 NT 736W	900	736	5,6	-	5690	55	-20	40	57	44	REB 10/RVS-7	2018	44520625
6-BIEGUNOWE TRÓJFAZOWE													
CVT-320/240 NT 1100W	900	1100	6,1	3,5	6180	58	-20	40	55	44	Falownik 1,5 kW	2018	44520627
CVT-380/380 NT 2200W	900	2200	8,87	5,1	8080	63	-20	40	70	55	Falownik 2,2 kW	2018	44520635
4-BIEGUNOWE JEDNOFAZOWE													
CVB/4 180/180 RE 147W	1400	147	1,2	-	1650	53	-20	40	23	44	TLR 25 DS/RVS-1,5	2018	44520601
CVB/4 240/240 NT 373W	1400	373	3,9	-	2960	57	-20	40	38	44	REB 5/ RVS-5	2018	44520611
CVB/4-240/240 NT 550W	1400	550	3,9	-	4140	61	-20	40	40	44	REB 5/ RVS-5	2018	44520612
CVB/4-270/200 N 373W	1400	373	3,6	-	2740	55	-20	40	44	20	REB 5/ RVS-5	2018	44520616
CVB/4-270/270 N 550W	1400	550	4,4	-	2820	57	-20	40	46	20	REB 5/ RVS-5	2018	44520621

* pomiar z odległości 1,5m od wentylatora.

CHARAKTERYSTYKI PRACY

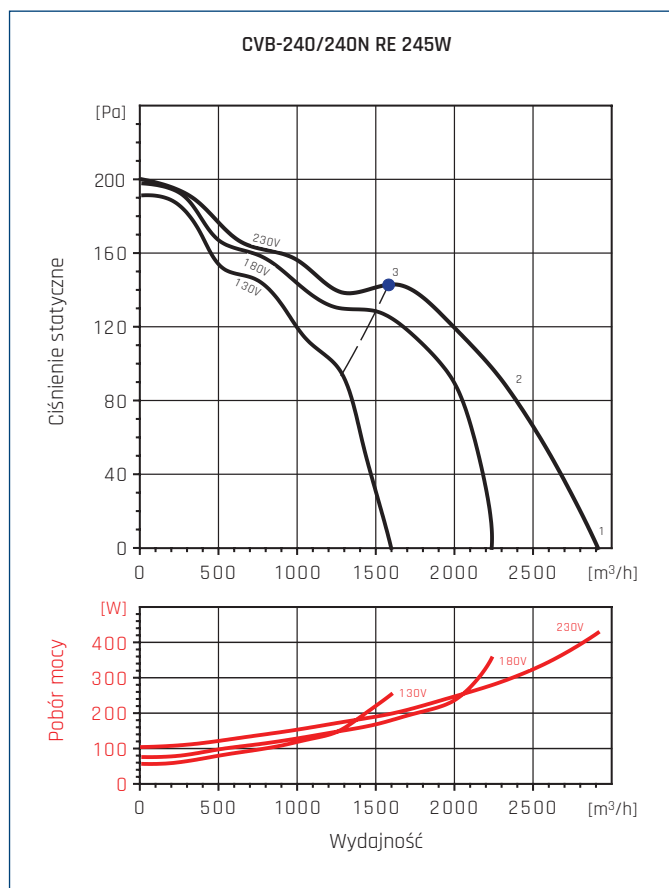
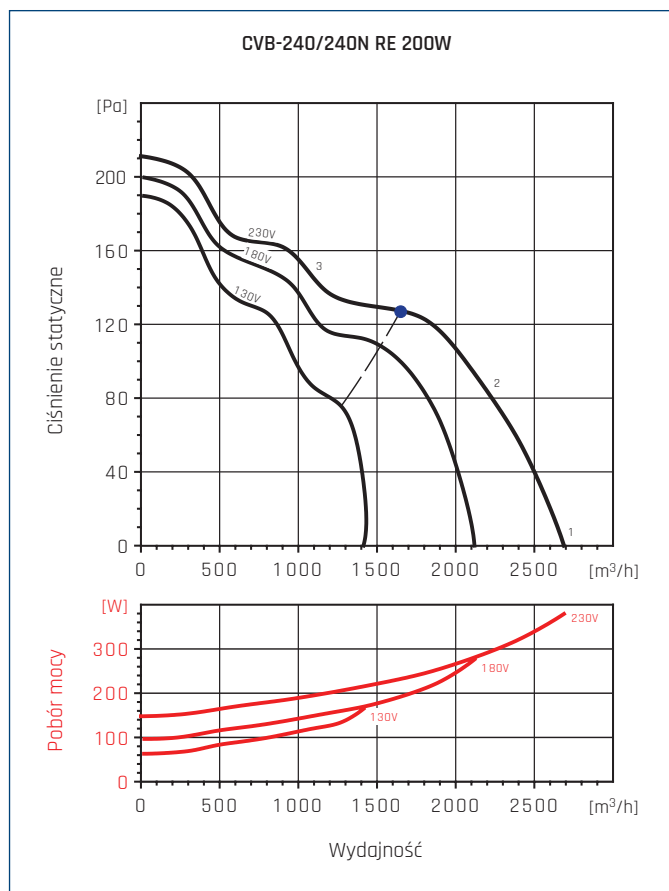


● - punkt najwyższej sprawności wentylatora.

CHARAKTERYSTYKA AKUSTYCZNA

Częst. Hz/dB(A)		63	125	250	500	1000	2000	4000	8000	L _{WA}
		1	Wlot	37	44	49	49	53	51	46
	Wylot	37	44	50	57	63	61	57	51	66
	Emitowany	37	41	42	43	43	38	31	24	49
2	Wlot	38	45	50	50	54	52	47	39	58
	Wylot	38	45	51	58	64	62	58	52	67
	Emitowany	38	42	43	44	44	39	31	25	50
3	Wlot	37	44	49	49	53	51	46	38	57
	Wylot	37	44	50	57	63	61	57	51	66
	Emitowany	37	41	42	43	43	38	31	24	49

CHARAKTERYSTYKI PRACY



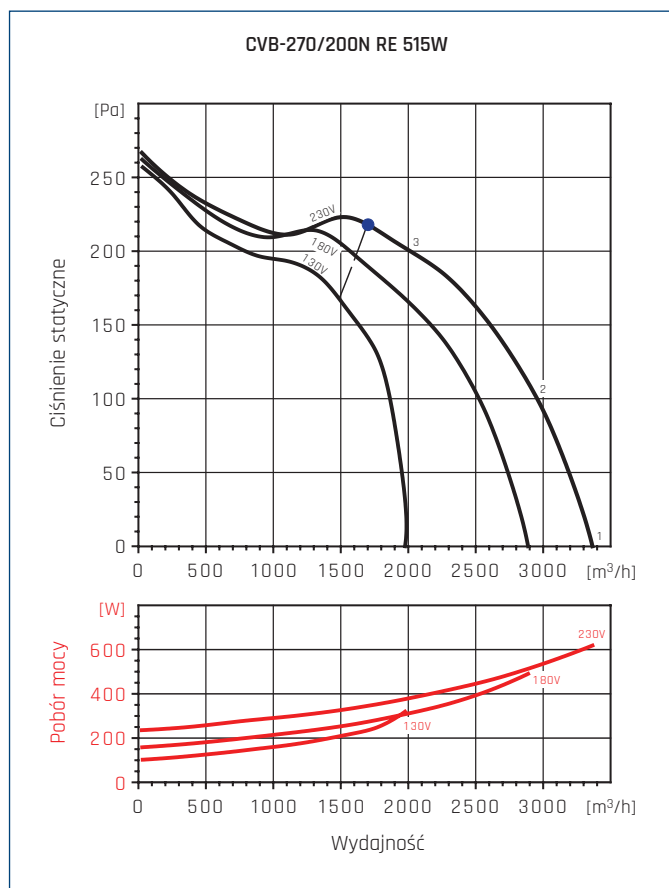
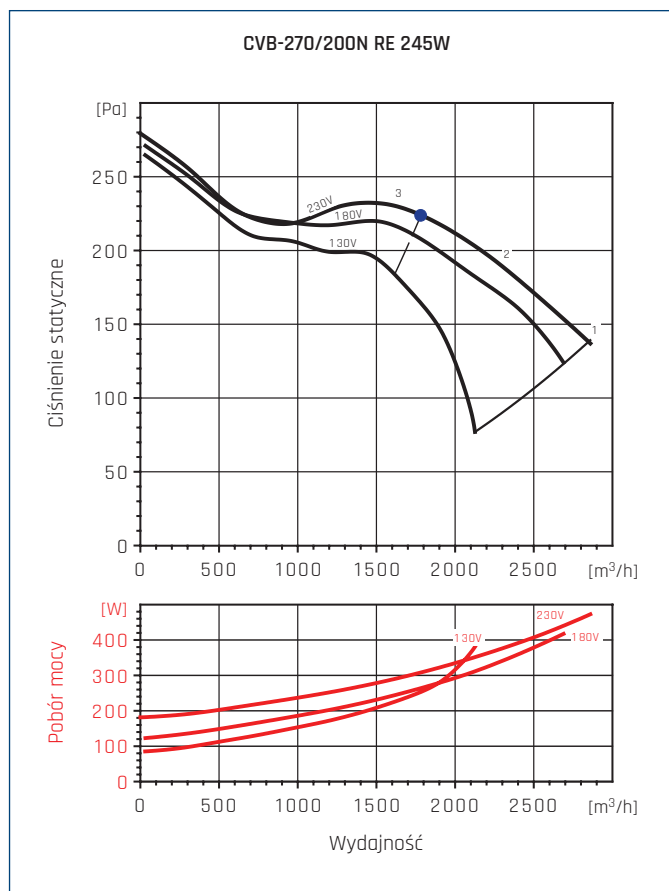
● - punkt najwyższej sprawności wentylatora.

CHARAKTERYSTYKA AKUSTYCZNA

Częst. Hz/dB(A)		63	125	250	500	1000	2000	4000	8000	L _{WA}
1	Wlot	44	53	62	61	62	60	55	45	68
	Wylot	44	53	63	69	72	70	66	58	76
	Emitowany	44	50	55	55	52	47	40	31	60
2	Wlot	42	51	60	59	60	58	53	43	66
	Wylot	42	51	61	67	70	68	64	56	74
3	Emitowany	42	48	53	53	50	45	38	29	58
	Wlot	38	47	56	55	56	54	49	39	62
	Wylot	38	47	57	63	66	64	60	52	70
	Emitowany	38	44	49	49	46	41	34	25	54

Częst. Hz/dB(A)		63	125	250	500	1000	2000	4000	8000	L _{WA}
1	Wlot	47	56	65	64	65	63	58	48	71
	Wylot	47	56	66	72	75	73	69	61	79
	Emitowany	47	53	58	58	55	50	43	34	63
2	Wlot	44	53	62	61	62	60	55	45	68
	Wylot	44	53	63	69	72	70	66	58	76
3	Emitowany	44	50	55	55	52	47	40	31	60
	Wlot	40	49	58	57	58	56	51	41	64
	Wylot	40	49	59	65	68	66	62	54	72
	Emitowany	40	46	51	51	48	43	36	27	56

CHARAKTERYSTYKI PRACY



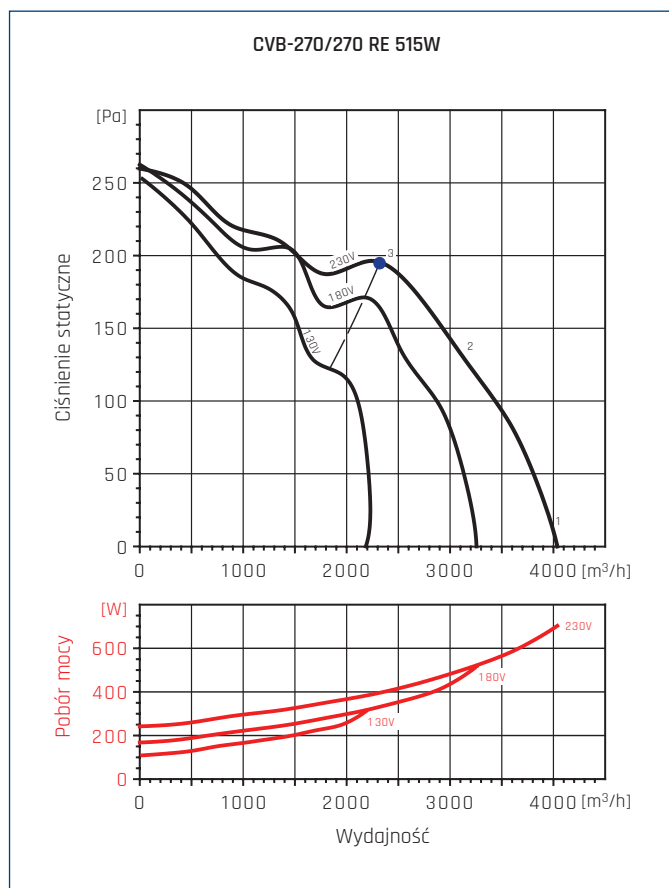
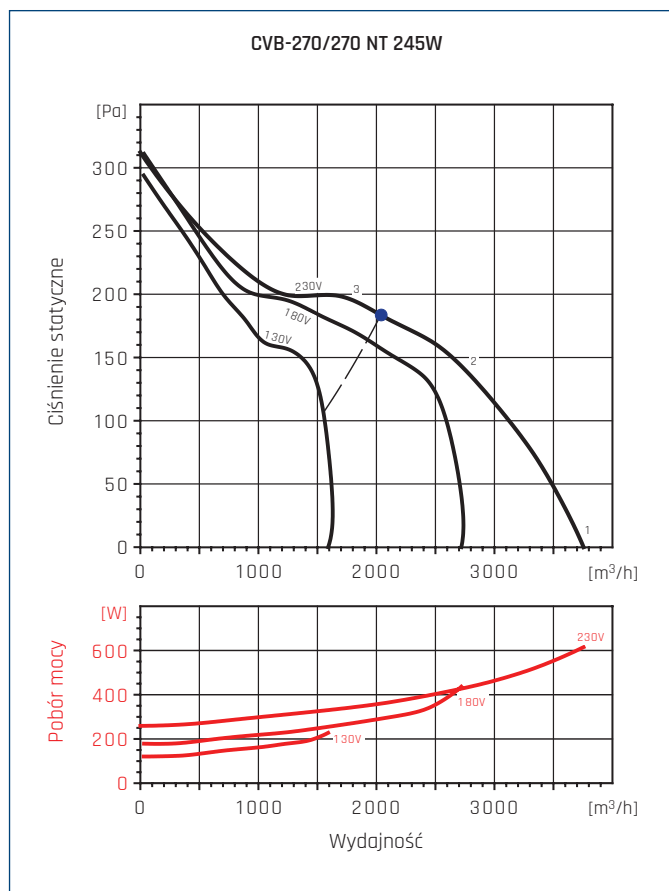
● - punkt najwyższej sprawności wentylatora.

CHARAKTERYSTYKA AKUSTYCZNA

Częst. Hz/dB(A)		63	125	250	500	1000	2000	4000	8000	L _{WA}
1	Wlot	48	59	67	67	68	68	64	55	74
	Wylot	48	59	68	75	78	78	75	68	83
	Emitowany	48	56	60	61	58	55	49	41	65
2	Wlot	43	54	62	62	63	63	59	50	69
	Wylot	43	54	63	70	73	73	70	63	78
	Emitowany	43	51	55	56	53	50	44	36	60
3	Wlot	38	49	57	57	58	58	54	45	64
	Wylot	38	49	58	65	68	68	65	58	73
	Emitowany	38	46	50	51	48	45	39	31	55

Częst. Hz/dB(A)		63	125	250	500	1000	2000	4000	8000	L _{WA}
1	Wlot	50	59	68	67	68	66	61	51	74
	Wylot	50	59	69	75	78	76	72	64	82
	Emitowany	50	56	61	61	58	53	46	37	66
2	Wlot	46	55	64	63	64	62	57	47	70
	Wylot	46	55	65	71	74	72	68	60	78
	Emitowany	46	52	57	57	54	49	42	33	62
3	Wlot	41	50	59	58	59	57	52	42	65
	Wylot	41	50	60	66	69	67	63	55	73
	Emitowany	41	47	52	52	49	44	37	28	57

CHARAKTERYSTYKI PRACY



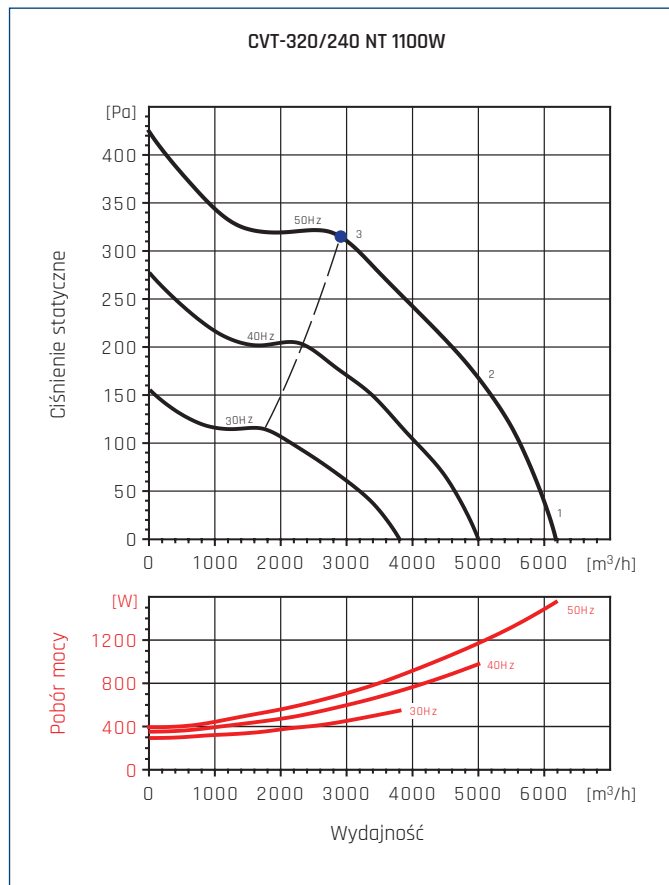
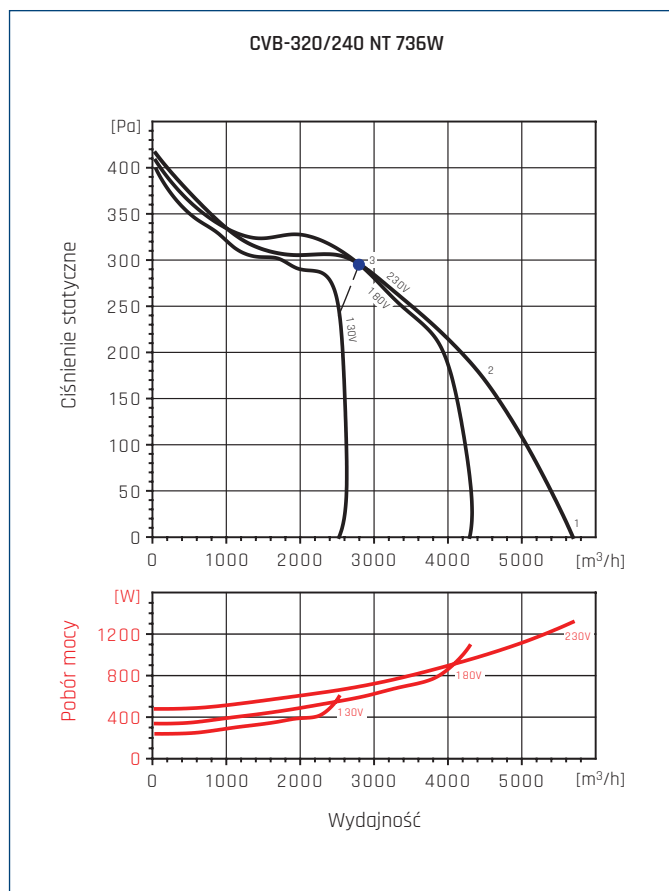
● - punkt najwyższej sprawności wentylatora.

CHARAKTERYSTYKA AKUSTYCZNA

Częst. Hz/dB(A)		63	125	250	500	1000	2000	4000	8000	L _{WA}
1	Wlot	46	56	63	62	64	63	58	49	69
	Wylot	46	56	64	70	74	73	69	62	78
	Emitowany	46	53	56	56	54	50	43	35	61
2	Wlot	43	53	60	59	61	60	55	46	66
	Wylot	43	53	61	67	71	70	66	59	75
	Emitowany	43	50	53	53	51	47	40	32	58
3	Wlot	40	50	57	56	58	57	52	43	63
	Wylot	40	50	58	64	68	67	63	56	72
	Emitowany	40	47	50	50	48	44	37	29	55

Częst. Hz/dB(A)		63	125	250	500	1000	2000	4000	8000	L _{WA}
1	Wlot	48	57	66	65	66	64	59	49	72
	Wylot	48	57	67	73	76	74	70	62	80
	Emitowany	48	54	59	59	56	51	44	35	64
2	Wlot	44	53	62	61	62	60	55	45	68
	Wylot	44	53	63	69	72	70	66	58	76
	Emitowany	44	50	55	55	52	47	40	31	60
3	Wlot	41	50	59	58	59	57	52	42	65
	Wylot	41	50	60	66	69	67	63	55	73
	Emitowany	41	47	52	52	49	44	37	28	57

CHARAKTERYSTYKI PRACY



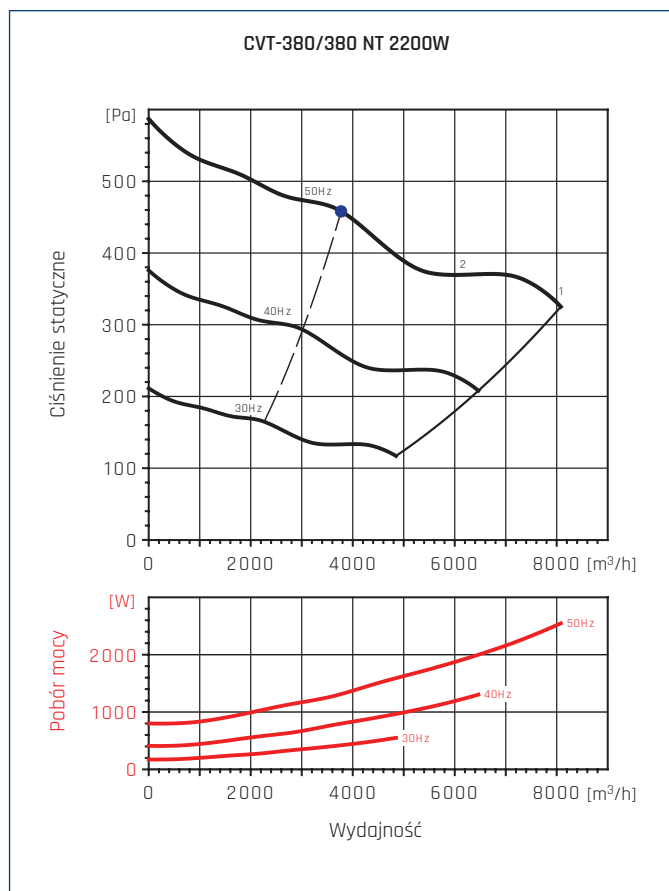
● - punkt najwyższej sprawności wentylatora.

CHARAKTERYSTYKA AKUSTYCZNA

Częst. Hz/dB(A)		63	125	250	500	1000	2000	4000	8000	L _{WA}
1	Wlot	52	61	70	69	70	68	63	53	76
	Wylot	52	61	71	77	80	78	74	66	84
	Emitowany	52	58	63	63	60	55	48	39	68
2	Wlot	46	55	64	63	64	62	57	47	70
	Emitowany	46	52	57	57	54	49	42	33	62
3	Wlot	44	53	62	61	62	60	55	45	68
	Wylot	44	53	63	69	72	70	66	58	76
	Emitowany	44	50	55	55	52	47	40	31	60

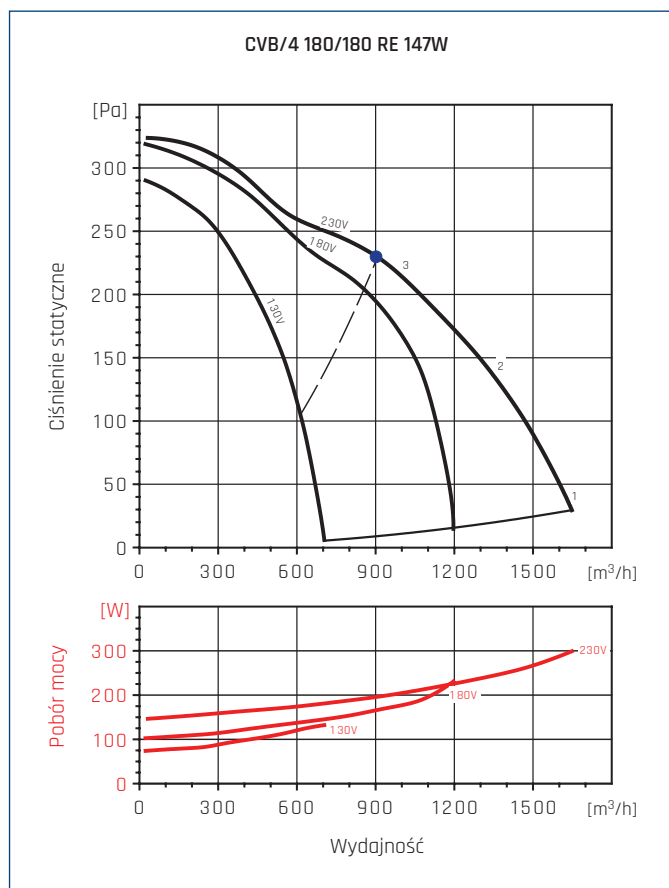
Częst. Hz/dB(A)		63	125	250	500	1000	2000	4000	8000	L _{WA}
1	Wlot	53	62	71	70	71	69	64	54	77
	Wylot	53	62	72	78	81	79	75	67	85
	Emitowany	53	59	64	64	61	56	49	40	69
2	Wlot	49	58	67	66	67	65	60	50	73
	Emitowany	49	55	60	60	57	52	45	36	65
3	Wlot	45	54	63	62	63	61	56	46	69
	Wylot	45	54	64	70	73	71	67	59	77
	Emitowany	45	51	56	56	53	48	41	31	61

CHARAKTERYSTYKI PRACY



CHARAKTERYSTYKA AKUSTYCZNA

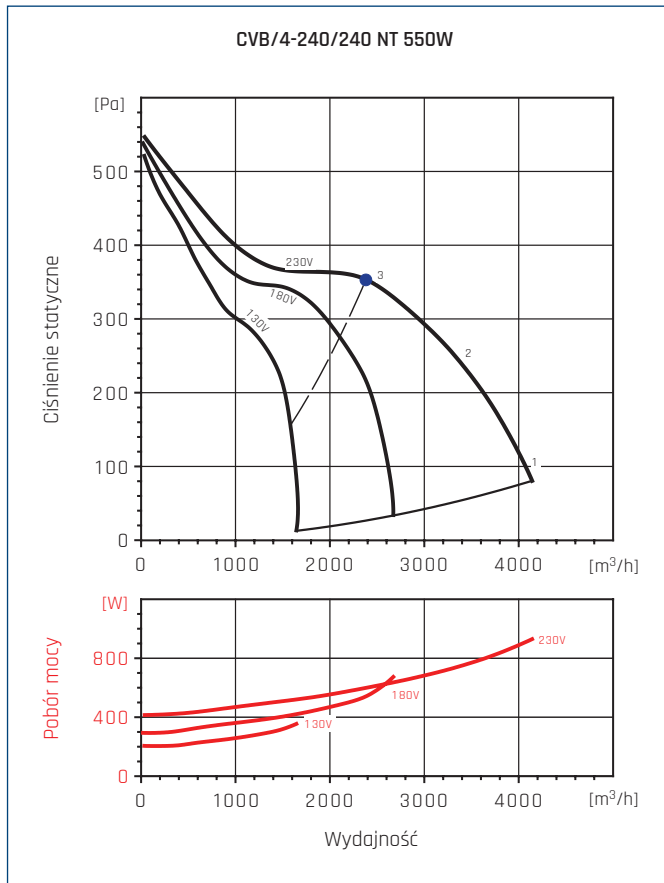
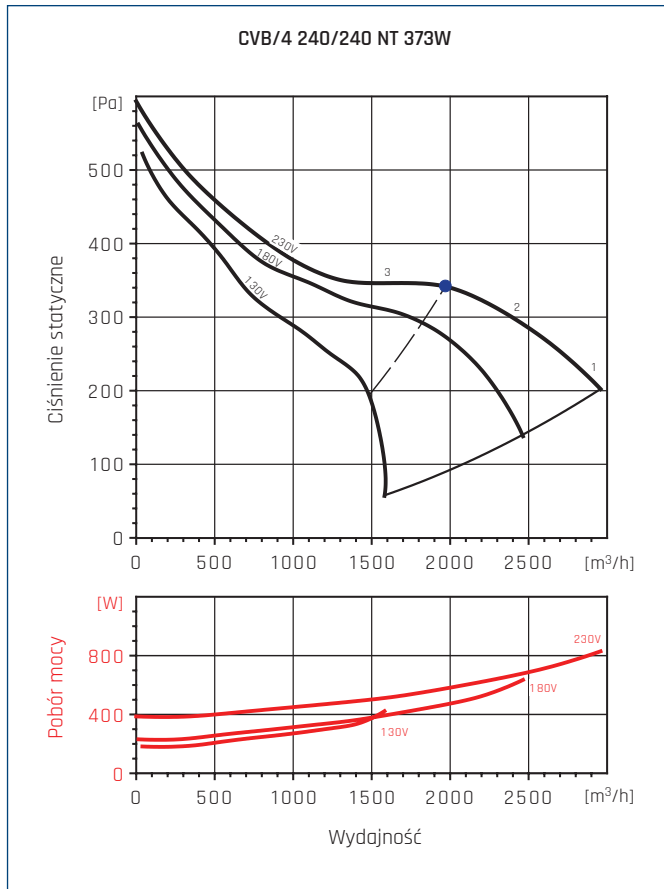
Częst. Hz/dB(A)		63	125	250	500	1000	2000	4000	8000	L _{WA}
1	Wlot	54	63	72	71	72	70	65	55	78
	Wylot	54	63	73	79	82	80	76	68	86
	Emitowany	54	60	65	65	62	57	50	41	70
2	Wlot	52	61	70	69	70	68	63	53	76
	Wylot	52	61	71	77	80	78	74	66	84
	Emitowany	52	58	63	63	60	55	48	39	68



Częst. Hz/dB(A)		63	125	250	500	1000	2000	4000	8000	L _{WA}
1	Wlot	46	53	58	58	62	60	55	47	66
	Wylot	46	53	59	66	72	70	66	60	75
	Emitowany	46	50	51	52	52	47	40	33	58
2	Wlot	47	54	59	59	63	61	56	48	67
	Wylot	47	54	60	67	73	71	67	61	76
	Emitowany	47	51	52	53	53	48	41	34	59
3	Wlot	47	54	59	59	63	61	56	48	67
	Wylot	47	54	60	67	73	71	67	61	76
	Emitowany	47	51	52	53	53	48	41	34	59

● - punkt najwyższej sprawności wentylatora.

CHARAKTERYSTYKI PRACY



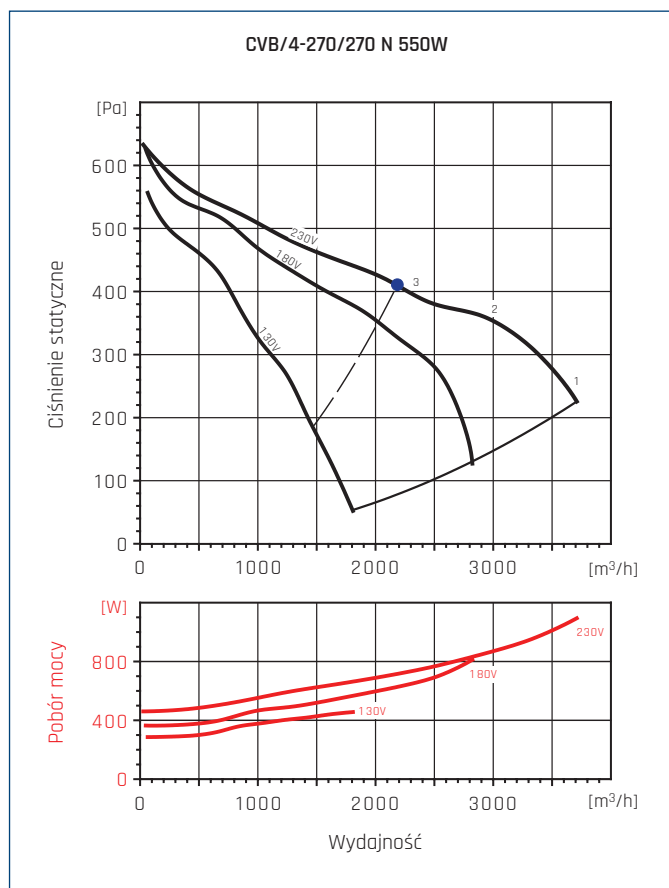
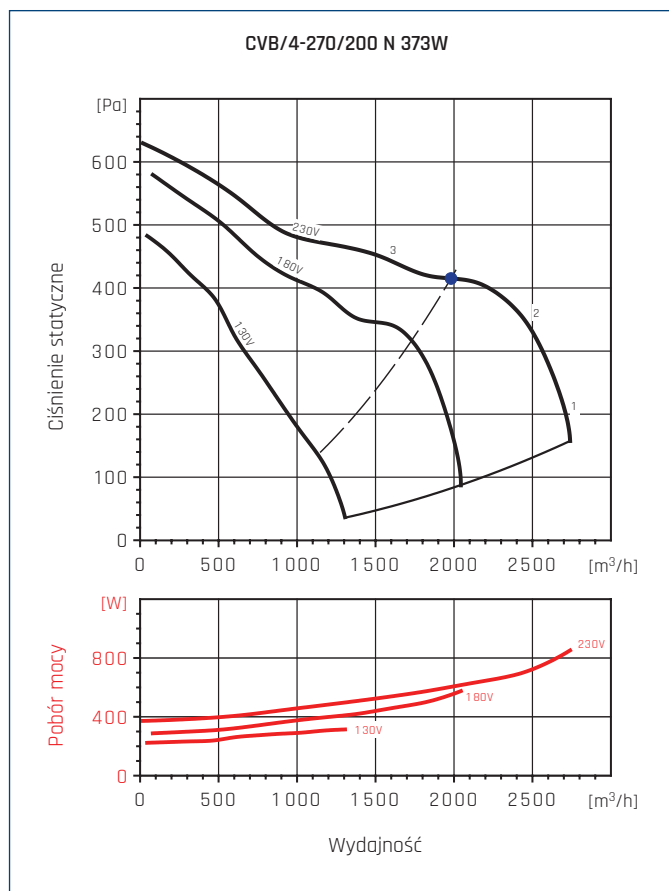
● - punkt najwyższej sprawności wentylatora.

CHARAKTERYSTYKA AKUSTYCZNA

Częst. Hz/dB(A)		63	125	250	500	1000	2000	4000	8000	L _{WA}
1	Wlot	49	58	67	66	67	65	60	50	73
	Wylot	49	58	68	74	77	75	71	63	81
	Emitowany	49	55	60	60	57	52	45	36	65
2	Wlot	48	57	66	65	66	64	59	49	72
	Emitowany	48	54	59	59	56	51	44	35	64
3	Wlot	47	56	65	64	65	63	58	48	71
	Wylot	47	56	66	72	75	73	69	61	79
	Emitowany	47	53	58	58	55	50	43	34	63

Częst. Hz/dB(A)		63	125	250	500	1000	2000	4000	8000	L _{WA}
1	Wlot	55	64	73	72	73	71	66	56	79
	Wylot	55	64	74	80	83	81	77	69	87
	Emitowany	55	61	66	66	63	58	51	42	71
2	Wlot	52	61	70	69	70	68	63	53	76
	Emitowany	52	58	63	63	60	55	48	39	68
3	Wlot	48	57	66	65	66	64	59	49	72
	Wylot	48	57	67	73	76	74	70	62	80
	Emitowany	48	54	59	59	56	51	44	35	64

CHARAKTERYSTYKI PRACY



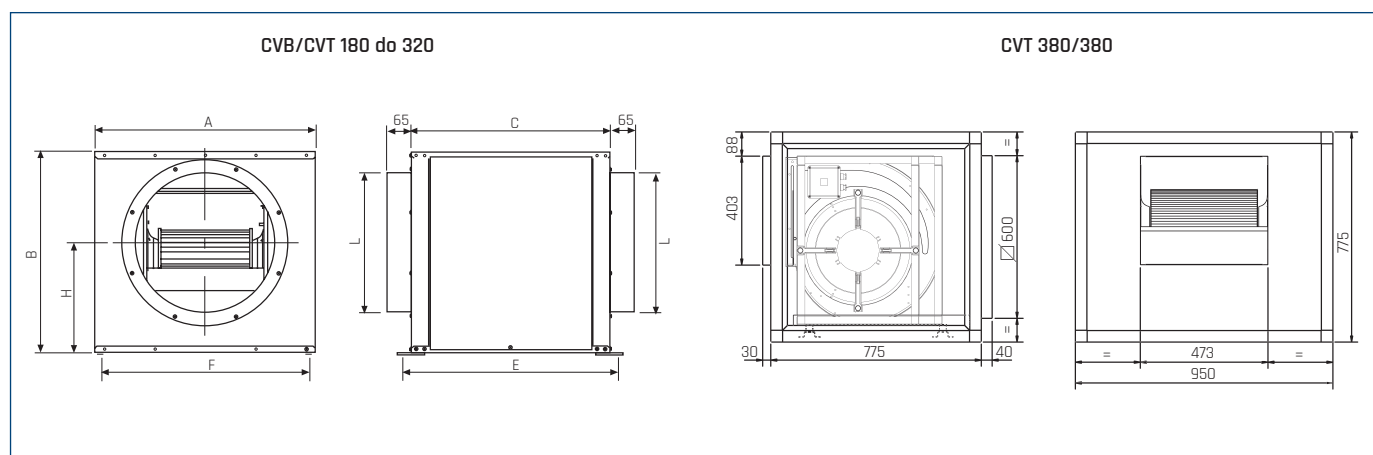
● - punkt najwyższej sprawności wentylatora.

CHARAKTERYSTYKA AKUSTYCZNA

Częst. Hz/dB(A)		63	125	250	500	1000	2000	4000	8000	L _{WA}
1	Wlot	44	53	62	61	62	60	55	45	68
	Wylot	44	53	63	69	72	70	66	58	76
	Emitowany	44	50	55	55	52	47	40	31	60
2	Wlot	46	55	64	63	64	62	57	47	70
	Wylot	46	55	65	71	74	72	68	60	78
	Emitowany	46	52	57	57	54	49	42	33	62
3	Wlot	47	56	65	64	65	63	58	48	71
	Wylot	47	56	66	72	75	73	69	61	79
	Emitowany	47	53	58	58	55	50	43	34	63

Częst. Hz/dB(A)		63	125	250	500	1000	2000	4000	8000	L _{WA}
1	Wlot	49	58	67	66	67	65	60	50	73
	Wylot	49	58	68	74	77	75	71	63	81
	Emitowany	49	55	60	60	57	52	45	36	65
2	Wlot	48	57	66	65	66	64	59	49	72
	Wylot	48	57	67	73	76	74	70	62	80
	Emitowany	48	54	59	59	56	51	44	35	64
3	Wlot	47	56	65	64	65	63	58	48	71
	Wylot	47	56	66	72	75	73	69	61	79
	Emitowany	47	53	58	58	55	50	43	34	63

WYMIARY [mm]



Typ	A	B	C	G	J	K	ØL	H
180/180	455	441	408	325	436	422	250	245
240/180	565	521	508	400	536	532	355	282
240/240	565	521	508	400	536	532	355	282
270/200	605	581	558	450	586	572	400	322
270/270	605	581	558	450	586	572	400	322
320/240	685	669	608	500	636	652	500	376

AKCESORIA MONTAŻOWE

Wentylator	filtr kanałowy DF	filtr kanałowy DF-K				złącze przeciwdrganiowe ACOP-PL	klapa zwrotna CAR-PL	przepustnica soczewkowa IRIS
		wkład filtracyjny do DF-K						
		EU3	EU5	EU7				
CVB-180/180 NT 72W	DF 250	DF-K 250	EU3 100-250mm	EU5 100-250mm	EU7 100-250mm	ACOP PL 250	CAR-PL 250	IRIS 250
CVB-240/240N RE 200W	DF 355	DF-K 355	EU3 315-450mm	EU5 315-450mm	EU7 315-450mm	ACOP PL 355	CAR-PL 355	-
CVB-240/240N RE 245W	DF 355	DF-K 355	EU3 315-450mm	EU5 315-450mm	EU7 315-450mm	ACOP PL 355	CAR-PL 355	-
CVB-270/200N RE 245W	DF 400	DF-K 400	EU3 315-450mm	EU5 315-450mm	EU7 315-450mm	ACOP PL 400	CAR-PL 400	IRIS 400
CVB-270/200N RE 515W	DF 400	DF-K 400	EU3 315-450mm	EU5 315-450mm	EU7 315-450mm	ACOP PL 400	CAR-PL 400	IRIS 400
CVB-270/270 NT 245W	DF 400	DF-K 400	EU3 315-450mm	EU5 315-450mm	EU7 315-450mm	ACOP PL 400	CAR-PL 400	IRIS 400
CVB-270/270 RE 515W	DF 400	DF-K 400	EU3 315-450mm	EU5 315-450mm	EU7 315-450mm	ACOP PL 400	CAR-PL 400	IRIS 400
CVB-320/240 NT 736W	-	DF-K 500	EU3 500-560mm	EU5 500-560mm	EU7 500-560mm	-	-	IRIS 500
CVB/4 180/180 RE 147W	DF 250	DF-K 250	EU3 100-250mm	EU5 100-250mm	EU7 100-250mm	ACOP PL 250	CAR-PL 250	IRIS 250
CVB/4 240/240 NT 373W	DF 355	DF-K 355	EU3 315-450mm	EU5 315-450mm	EU7 315-450mm	ACOP PL 355	CAR-PL 355	-
CVB/4-240/240 NT 550W	DF 355	DF-K 355	EU3 315-450mm	EU5 315-450mm	EU7 315-450mm	ACOP PL 355	CAR-PL 355	-
CVB/4-270/200 N 373W	DF 400	DF-K 400	EU3 315-450mm	EU5 315-450mm	EU7 315-450mm	ACOP PL 400	CAR-PL 400	IRIS 400
CVB/4-270/270 N 550W	DF 400	DF-K 400	EU3 315-450mm	EU5 315-450mm	EU7 315-450mm	ACOP PL 400	CAR-PL 400	IRIS 400
CVT-320/240 NT 1100W	-	DF-K 500	EU3 500-560mm	EU5 500-560mm	EU7 500-560mm	-	-	IRIS 500
CVT-380/380 NT 2200W	-	-	-	-	-	-	-	-

Numery artykułów

ACOP PL 250	40521830	CAR-PL 400	40521070-01	DF-K 400	40521745	EU5 315-450mm	40520835	IRIS 400	19527400
ACOP PL 355	40521840	DF 250	40520650	DF-K 500	40521755	EU5 500-560mm	40520850	IRIS 500	19527500
ACOP PL 400	40521845	DF 355	40520670	EU3 100-250mm	40520800	EU7 100-250mm	40520810		
ACOP PL 500	40521855	DF 400	40520675	EU3 315-450mm	40520830	EU7 315-450mm	40520840		
CAR-PL 250	40521050-01	DF-K 250	40521730	EU3 500-560mm	40520845	EU7 500-560mm	40520855		
CAR-PL 355	40521065-01	DF-K 355	40521740	EU5 100-250mm	40520805	IRIS 250	19527250		



AKCESORIA ELEKTRYCZNE

Wentylator	termostat ścienny	termostat kanałowy	czujnik zanieczyszczeń	higrostat	regulator tyrystorowy		
	TS	TK-1	SQA	HIG-2	REB N	REB NE	TLR
CVB-180/180 NT 72W	TS	TK-1	SQA	HIG-2	REB-1 N	REB-1 NE	TLR 15 DS
CVB-240/240N RE 200W	TS	TK-1	SQA	HIG-2	REB-2.5 N	REB-2.5 NE	TLR 25 DS
CVB-240/240N RE 245W	TS	TK-1	SQA	HIG-2	REB-2.5 N	REB-2.5 NE	TLR 25 DS
CVB-270/200N RE 245W	TS	TK-1	SQA	HIG-2	REB-5	-	-
CVB-270/200N RE 515W	TS	TK-1	SQA	HIG-2	REB-5	-	-
CVB-270/270 NT 245W	TS	TK-1	SQA	HIG-2	REB-5	-	-
CVB-270/270 RE 515W	TS	TK-1	SQA	HIG-2	REB-5	-	-
CVB-320/240 NT 736W	TS	TK-1	SQA	HIG-2	REB-10	-	-
CVB /4 180/180 RE 147W	TS	TK-1	SQA	HIG-2	REB-2.5 N	REB-2.5 NE	TLR 25 DS
CVB /4 240/240 NT 373W	TS	TK-1	SQA	HIG-2	REB-5	-	-
CVB/4-240/240 NT 550W	TS	TK-1	SQA	HIG-2	REB-5	-	-
CVB/4-270/200 N 373W	TS	TK-1	SQA	HIG-2	REB-5	-	-
CVB/4-270/270 N 550W	TS	TK-1	SQA	HIG-2	REB-5	-	-
CVT-320/240 NT 1100W	TS + DILM 7-10	TK-1 + DILM 7-10	SQA + DILM 7-10	HIG-2+ DILM 7-10	-	-	-
CVT-380/380 NT 2200W	TS + DILM 7-10	TK-1 + DILM 7-10	SQA + DILM 7-10	HIG-2+ DILM 7-10	-	-	-

Wentylator	11-st. regulator tyrystorowy	2-nast. 6-bieg. reg. tyrystorowy	ERV	regulator transformatorowy		regulator transformatorowy 2-nastawowy		falownik
	IRF	RND-1		RMB	RVS	SC2	SC2A	
CVB-180/180 NT 72W	-	RND-1	ERV-3	RMB-1.5	RVS-1.5	SC2-1-15L25	SC2A1-15L25	-
CVB-240/240N RE 200W	IRF-900	RND-1	ERV-3	RMB-3.5	RVS-3	SC2-1-25L25	SC2A1-25L25	-
CVB-240/240N RE 245W	IRF-900	RND-1	ERV-3	RMB-3.5	RVS-3	SC2-1-25L25	SC2A1-25L25	-
CVB-270/200N RE 245W	IRF-900	-	ERV-5	RMB-3.5	RVS-3	SC2-1-25L25	SC2A1-25L25	-
CVB-270/200N RE 515W	IRF-900	-	ERV-5	RMB-3.5	RVS-5	SC2-1-35L25	SC2A1-35L25	-
CVB-270/270 NT 245W	IRF-900	-	ERV-5	RMB-3.5	RVS-5	SC2-1-35L25	SC2A1-35L25	-
CVB-270/270 RE 515W	IRF-900	-	ERV-5	RMB-3.5	RVS-5	SC2-1-35L25	SC2A1-35L25	-
CVB-320/240 NT 736W	-	-	ERV-10	RMB-8	RVS-7	SC2-1-75L25	SC2A1-75L25	-
CVB /4 180/180 RE 147W	IRF-900	RND-1	ERV-3	RMB-1.5	RVS-1.5	SC2-1-15L25	SC2A1-15L25	-
CVB /4 240/240 NT 373W	-	-	ERV-5	RMB-8	RVS-5	SC2-1-50L25	SC2A1-50L25	-
CVB/4-240/240 NT 550W	-	-	ERV-5	RMB-8	RVS-5	SC2-1-50L25	SC2A1-50L25	-
CVB/4-270/200 N 373W	IRF-900	-	ERV-5	RMB-8	RVS-5	SC2-1-50L25	SC2A1-50L25	-
CVB/4-270/270 N 550W	-	-	ERV-5	RMB-8	RVS-5	SC2-1-50L25	SC2A1-50L25	-
CVT-320/240 NT 1100W	-	-	-	-	-	-	-	L 1.5kW
CVT-380/380 NT 2200W	-	-	-	-	-	-	-	L 2.2kW

Numery artykułów

DILM 7-10	91040997	REB-2.5 NE	40025040	RMT-5	40025115	SC2-1-50L25	40025256	TLR 15 DS	40025025
ERV-3	40025046	REB-5	40025051	RND-1	40025630	SC2A1-15L25	40025251	TLR 25 DS	40025045
HIG-2	40025150	RMB-1.5	40025060	RVS-1.5	40025232	SC2A1-25L25	40025253	TS	40025345
IRF-900	40015154	RMB-3.5	40025070	RVS-3	40025234	SC2A1-50L25	40025257		
L 1.5kW	40016322	RMB-8	40025080	RVS-5	40025235	SC2A4-15L55	40025270		
L 2.2kW	40016332	RMT-1.5	40025100	SC2-1-15L25	40025250	SQA	40025140		
REB-2.5 N	40025030	RMT-2.5	40025105	SC2-1-25L25	40025252	TK-1	40025330		

termostat TS str. 650	termostat TK-1 str. 650	czujnik SQA str. 645	higrostat HIG-2 str. 645	regulator REB str. 638	regulator TLR str. 639	regulator IRF str. 639	regulator RND-1 str. 641	regulator ERV str. 642	regulator RMB str. 640
regulator RVS str. 640	transformator 2-nastawowy str. 641	falownik str. 643	stycznik DILM str. 649						