

**CERTYFIKAT ZGODNOŚCI PROCESÓW SPAWANIA
Z WYMAGANIAMI JAKOŚCI W SPAWALNICTWIE**
wg programu certyfikacji PCW 1

Nr C-WS/043/2/19

Potwierdza się, że



Venture Industries Sp. z o.o., Oddział w Grudziądzu
ul. Lotnicza 21A
86-300 Grudziądz
wchodzący w skład
Venture Industries Sp. z o.o.
Kielpin, ul. Mokra 27, 05-092 Łomianki

*spełnia wymagania normy **PN-EN ISO 3834-3:2021-09**
Wymagania jakości dotyczące spawania materiałów metalowych –
Część 3: Standardowe wymagania jakości.*

Szczegółowy zakres certyfikatu określa załącznik,
który jest integralną częścią niniejszego certyfikatu.

Certyfikat zgodności z wymaganiami normy PN-EN ISO 3834-3 został wydany
po raz pierwszy w dniu 24 września 2019r. i pozostaje w mocy pod warunkiem
przestrzegania przez Organizację wymagań powyższej normy oraz wymagań określonych
w Umowie nr U-WS/043/2/19.

Okres ważności certyfikatu:
od 19 września 2022r. do 23 września 2024r.

Kierownik
Ośrodka Certyfikacji


dr inż. Michał Kubica



Sieć Badawcza Łukasiewicz -
Instytut Spawalnictwa
Dyrektor


dr inż. Adam Pietras

Gliwice, 19 września 2022r.



Sieć Badawcza Łukasiewicz -
INSTYTUT SPAWALNICTWA
OŚRODEK CERTYFIKACJI

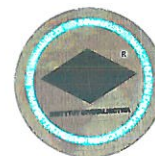


AC 029

INSTYTUT SPAWALNICTWA OŚRODEK CERTYFIKACJI	
Certyfikacja procesów spawania Załącznik do certyfikatu Nr C-WS/043/2/19	Strona 1 / 1

Zakres certyfikatu

1. Rodzaj wyrobu(ów):
*Produkcja przemysłowych urządzeń chłodniczych i wentylacyjnych (PKD 28.25),
Produkcja pozostałych maszyn ogólnego przeznaczenia, gdzie indziej niesklasyfikowana (PKD 28.29)
Produkcja pozostałych maszyn specjalnego przeznaczenia, gdzie indziej niesklasyfikowana (PKD 28.99)
Naprawa i konserwacja metalowych wyrobów gotowych (PKD 33.11)*
2. Normy wyrobu (ów):
-
3. Grupy materiałów podstawowych (wg ISO TR 15608):
1 / 2 / 3 / 8 / 21 / 22 / 24 / 32 / 72
4. Stosowane metody spawania i procesy pokrewne (wg PN-EN ISO 4063):
131 / 135 / 141 / 311 / 973
5. Odstępstwa
5.1 Niezgodności z normą EN - nie stwierdzono
5.2 Inne odstępstwa - nie występują
5.3 Inne wymagania - nie występują
6. Autoryzowany personel spawalniczy



Imię i nazwisko	Kwalifikacje	Stanowisko	Poziom przeszkolenia
Tomasz Tereba	Krajowa uczelnia techniczna	Główny Spawalnik	Pełna wiedza techniczna

Kierownik
Ośrodka Certyfikacji


dr inż. Michał Kubica



Sieć Badawcza Łukasiewicz -
Instytut Spawalnictwa
Dyrektor


dr inż. Adam Pietras

Gliwice, 24 września 2019r.

ORYGINAŁ