



Zastosowanie

Wentylatory EMT odpowiadają wymaganiom Dyrektywy ATEX 2014/34/UE, są zaprojektowane do użytku w strefach zagrożenia wybuchem poza kopalniami i wyrobiskami górnictwymi, spełniają wymogi grupy II kategorii 2G/3G – strefa 1 i/lub 2 oraz kategorii 2D/3D – strefa 21 i/lub 22.

Oznaczenia ATEX:

II 2G Ex h IIB+H₂ T3 Gb lub II 2D Ex h IIIC T125°C Db
II 2G Ex h IIB+H₂ T4 Gb na życzenie.

Konstrukcja

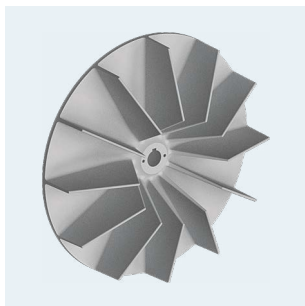
- średniociśnieniowy wentylator promieniowy o napędzie bezpośrednim,
- wirnik odlewany ze stopu aluminium z łopatkami prostymi, wyważany dynamicznie wg ISO 1940-1,
- obudowa odlewana z aluminium,
- osłona wlotu i wylotu ocynkowana,
- wentylator malowany na kolor czarny RAL 9005,
- maksymalna temperatura tłoczonego medium 60°C,
- temperatura otoczenia silnika od -20°C do +40°C,
- figura LG270.

Silnik elektryczny

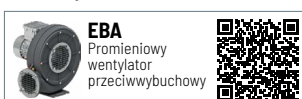
- przeciwybuchowy, asynchroniczny trójfazowy 230/400V 50Hz lub 400/690V 50Hz (w zależności od mocy silnika),
- stopień ochrony IP55 (w wentylatorach kategorii 2G),
- stopień ochrony IP65 lub IP66 (w wentylatorach kategorii 2D w zależności od modelu),
- stopień ochrony IP66 (w wentylatorach 2G i 2D przystosowanych do regulacji częstotliwościowej),
- klasa izolacji F,
- zabezpieczenie termiczne PTC (w zależności od modelu oraz silniki do regulacji częstotliwościowej),
- wersja VFD przystosowana do regulacji częstotliwościowej.

Wykonanie specjalne

- dowolna figura LG/RD (wielkości 70, 160, 200, 290),
- malowanie na kolor inny niż standardowy,
- silnik na inne niż standardowe napięcie oraz częstotliwość zasilania,
- silnik o innym stopniu ochrony IP,
- silnik wyposażony w czujniki,
- silnik o niższej prędkości obrotowej.



POWIĄZANE PRODUKTY



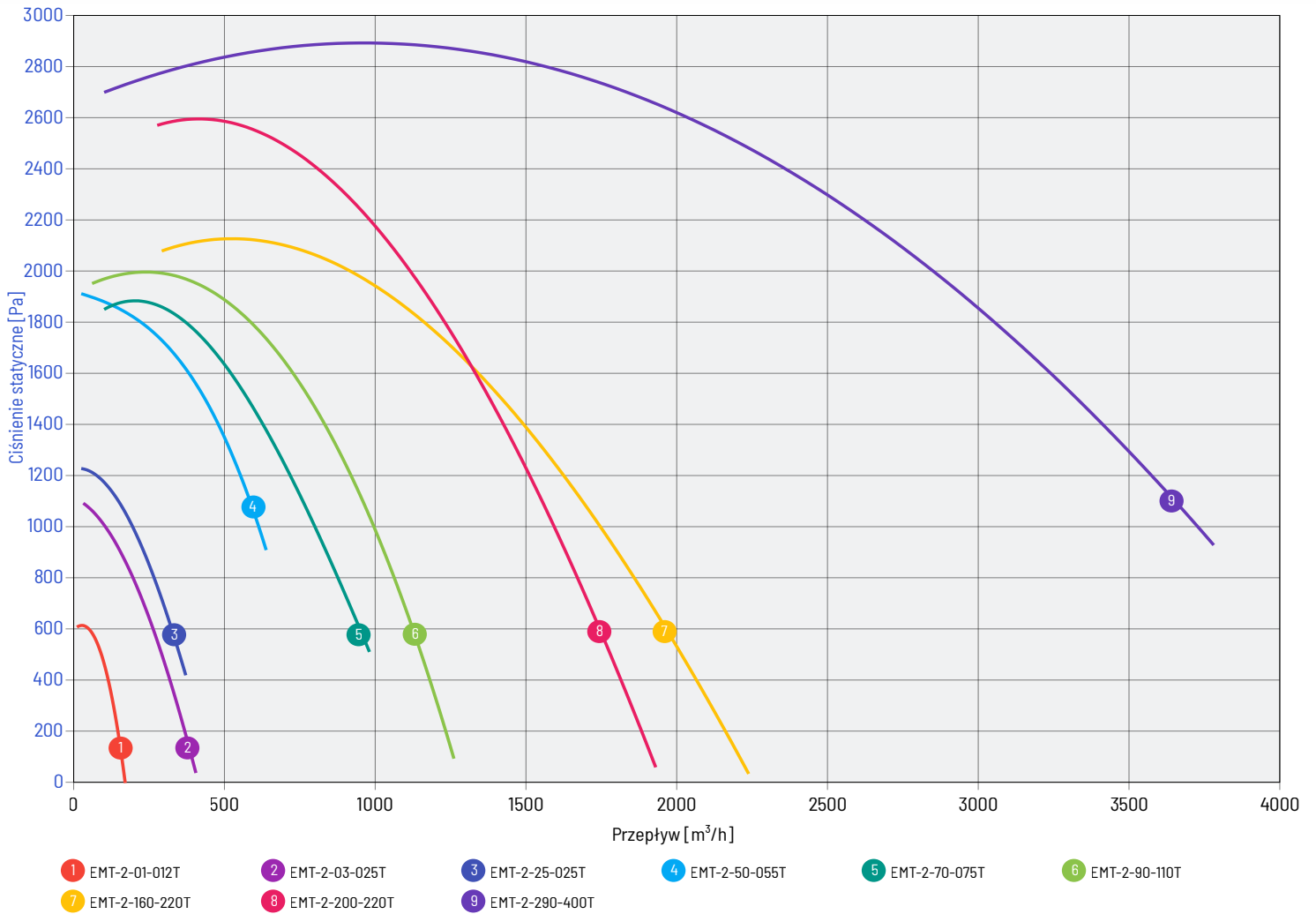


DANE TECHNICZNE

model wentylatora	wydajność max	ciśnienie max	prędkość obrotowa	napięcie nominalne	natężenie znamionowe	moc silnika	poziom ciśnienia akust.	temp. otoczenia min / max	masa	numer artykułu
II 2G Ex h IIB+H2 T3 Gb										
EMT-2-01-012T	170 m ³ /h	620 Pa	2 750 rpm	400 V	0,4 A	0,12 kW	58 dB(A)	-20 / 40 °C	7,6 kg	425521990
EMT-2-01-012T VFD	170 m ³ /h	620 Pa	2 800 rpm	400 V	0,48 A	0,12 kW	58 dB(A)	-20 / 50 °C	9,3 kg	425521992
EMT-2-03-025T	400 m ³ /h	1120 Pa	2 870 rpm	400 V	0,9 A	0,25 kW	72 dB(A)	-20 / 40 °C	9,1 kg	425522000
EMT-2-03-025T VFD	400 m ³ /h	1120 Pa	2 830 rpm	400 V	0,75 A	0,25 kW	72 dB(A)	-20 / 50 °C	11,0 kg	425522002
EMT-2-25-025T	370 m ³ /h	1240 Pa	2 870 rpm	400 V	0,9 A	0,25 kW	78 dB(A)	-20 / 40 °C	9,7 kg	425522010
EMT-2-25-025T VFD	370 m ³ /h	1240 Pa	2 830 rpm	400 V	0,75 A	0,25 kW	78 dB(A)	-20 / 50 °C	11,0 kg	425522012
EMT-2-50-055T	640 m ³ /h	1940 Pa	2 850 rpm	400 V	1,3 A	0,55 kW	78 dB(A)	-20 / 40 °C	16,7 kg	425522020
EMT-2-50-055T VFD	640 m ³ /h	1940 Pa	2 890 rpm	400 V	1,49 A	0,55 kW	78 dB(A)	-20 / 50 °C	18,2 kg	425522022
EMT-2-70-075T	970 m ³ /h	1880 Pa	2 890 rpm	400 V	1,8 A	0,75 kW	81 dB(A)	-20 / 40 °C	24,0 kg	435522030
EMT-2-70-075T VFD	970 m ³ /h	1880 Pa	2 885 rpm	400 V	1,59 A	0,75 kW	81 dB(A)	-20 / 50 °C	26,0 kg	435522032
EMT-2-90-110T	1270 m ³ /h	2 040 Pa	2 900 rpm	400 V	2,5 A	1,1 kW	85 dB(A)	-20 / 40 °C	21,2 kg	435522040
EMT-2-90-110T VFD	1270 m ³ /h	2 040 Pa	2 870 rpm	400 V	2,5 A	1,1 kW	85 dB(A)	-20 / 50 °C	22,1 kg	435522042
EMT-2-160-220T	2 230 m ³ /h	2 170 Pa	2 910 rpm	400 V	4,3 A	2,2 kW	83 dB(A)	-20 / 40 °C	39,9 kg	435522050
EMT-2-160-220T VFD	2 230 m ³ /h	2 170 Pa	2 895 rpm	400 V	4,84 A	2,2 kW	83 dB(A)	-20 / 50 °C	39,5 kg	435522052
EMT-2-200-220T	1930 m ³ /h	2 620 Pa	2 910 rpm	400 V	4,3 A	2,2 kW	90 dB(A)	-20 / 40 °C	43,4 kg	435522060
EMT-2-200-220T VFD	1930 m ³ /h	2 620 Pa	2 895 rpm	400 V	4,84 A	2,2 kW	90 dB(A)	-20 / 50 °C	43,0 kg	435522062
EMT-2-290-400T VFD	3 850 m ³ /h	2 950 Pa	2 925 rpm	400 V	7,4 A	4 kW	90 dB(A)	-20 / 40 °C	65,6 kg	435522070
EMT-2-290-400T VFD	3 850 m ³ /h	2 950 Pa	2 935 rpm	400 V	7,64 A	4 kW	90 dB(A)	-20 / 50 °C	60,6 kg	435522072
II 2D Ex h IIIC T125°C Db										
EMT-2-01-012T	170 m ³ /h	620 Pa	2 750 rpm	400 V	0,4 A	0,12 kW	58 dB(A)	-20 / 40 °C	7,7 kg	425521995
EMT-2-01-012T VFD	170 m ³ /h	620 Pa	2 800 rpm	400 V	0,48 A	0,12 kW	58 dB(A)	-20 / 50 °C	9,4 kg	425521997
EMT-2-03-025T	400 m ³ /h	1120 Pa	2 870 rpm	400 V	0,9 A	0,25 kW	72 dB(A)	-20 / 40 °C	9,1 kg	425522100
EMT-2-03-025T VFD	400 m ³ /h	1120 Pa	2 830 rpm	400 V	0,75 A	0,25 kW	72 dB(A)	-20 / 50 °C	11,0 kg	425522102
EMT-2-25-025T	370 m ³ /h	1240 Pa	2 870 rpm	400 V	0,9 A	0,25 kW	78 dB(A)	-20 / 40 °C	9,7 kg	425522110
EMT-2-25-025T VFD	370 m ³ /h	1240 Pa	2 830 rpm	400 V	0,75 A	0,25 kW	78 dB(A)	-20 / 50 °C	11,0 kg	425522112
EMT-2-50-055T	640 m ³ /h	1940 Pa	2 850 rpm	400 V	1,3 A	0,55 kW	78 dB(A)	-20 / 40 °C	16,7 kg	425522120
EMT-2-50-055T VFD	640 m ³ /h	1940 Pa	2 890 rpm	400 V	1,49 A	0,55 kW	78 dB(A)	-20 / 50 °C	18,2 kg	425522122
EMT-2-70-075T	970 m ³ /h	1880 Pa	2 890 rpm	400 V	1,8 A	0,75 kW	81 dB(A)	-20 / 40 °C	24,0 kg	435522130
EMT-2-70-075T VFD	970 m ³ /h	1880 Pa	2 885 rpm	400 V	1,59 A	0,75 kW	81 dB(A)	-20 / 50 °C	26,0 kg	435522132
EMT-2-90-110T	1270 m ³ /h	2 040 Pa	2 900 rpm	400 V	2,5 A	1,1 kW	85 dB(A)	-20 / 40 °C	21,2 kg	435522140
EMT-2-90-110T VFD	1270 m ³ /h	2 040 Pa	2 870 rpm	400 V	2,5 A	1,1 kW	85 dB(A)	-20 / 50 °C	22,1 kg	435522142
EMT-2-160-220T	2 230 m ³ /h	2 170 Pa	2 910 rpm	400 V	4,3 A	2,2 kW	83 dB(A)	-20 / 40 °C	39,9 kg	435522150
EMT-2-160-220T VFD	2 230 m ³ /h	2 170 Pa	2 895 rpm	400 V	4,84 A	2,2 kW	83 dB(A)	-20 / 50 °C	39,5 kg	435522152
EMT-2-200-220T	1930 m ³ /h	2 620 Pa	2 910 rpm	400 V	4,3 A	2,2 kW	90 dB(A)	-20 / 40 °C	43,4 kg	435522160
EMT-2-200-220T VFD	1930 m ³ /h	2 620 Pa	2 895 rpm	400 V	4,84 A	2,2 kW	90 dB(A)	-20 / 50 °C	43,0 kg	435522162
EMT-2-290-400T VFD	3 850 m ³ /h	2 950 Pa	2 925 rpm	400 V	7,4 A	4 kW	90 dB(A)	-20 / 40 °C	65,6 kg	435522170
EMT-2-290-400T VFD	3 850 m ³ /h	2 950 Pa	2 935 rpm	400 V	7,64 A	4 kW	90 dB(A)	-20 / 50 °C	60,6 kg	435522172

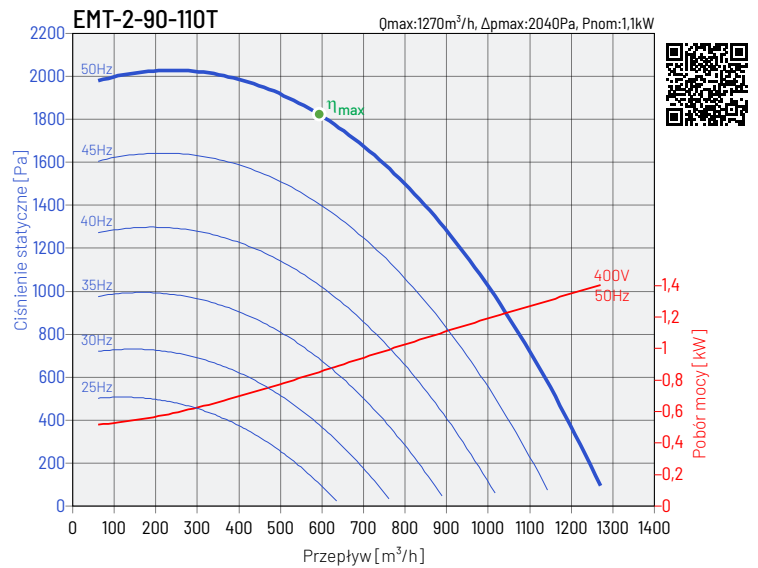
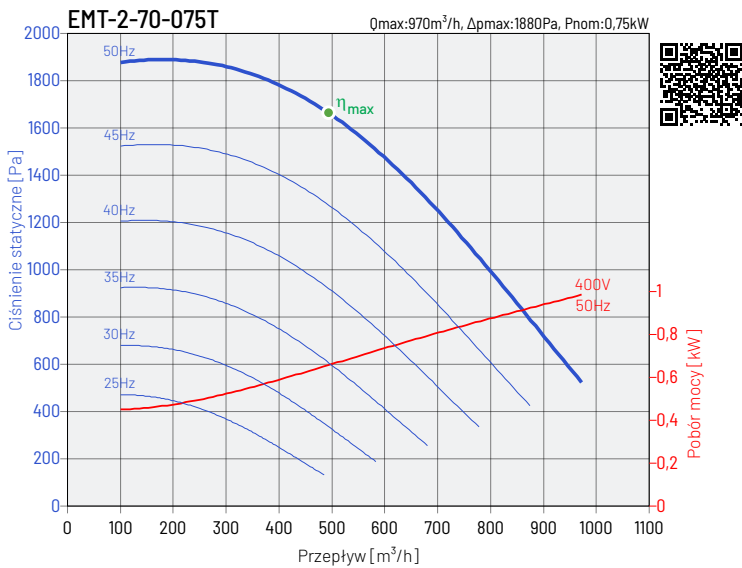
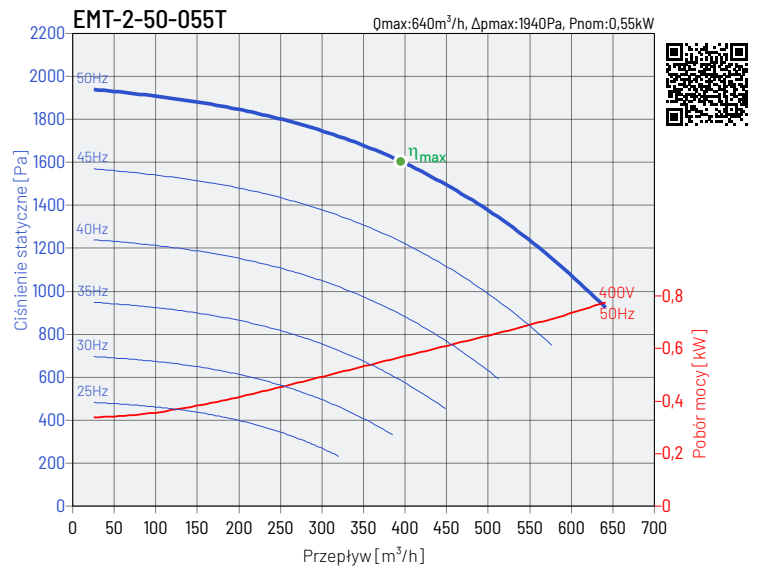
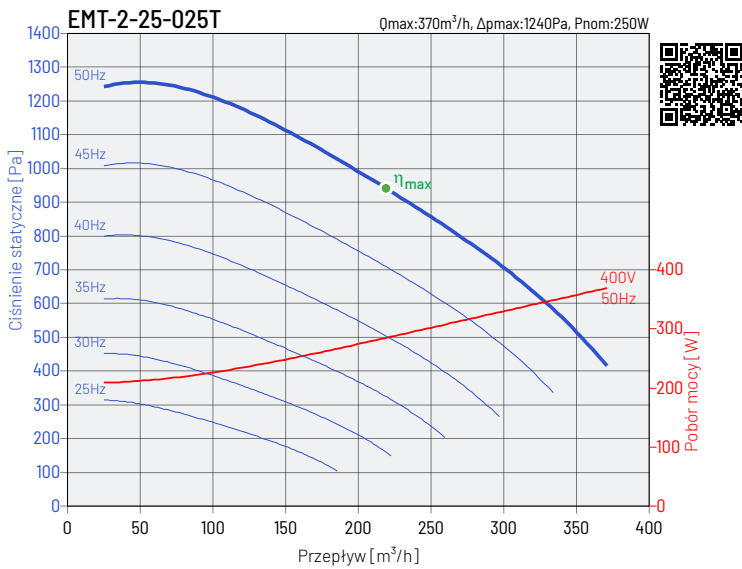
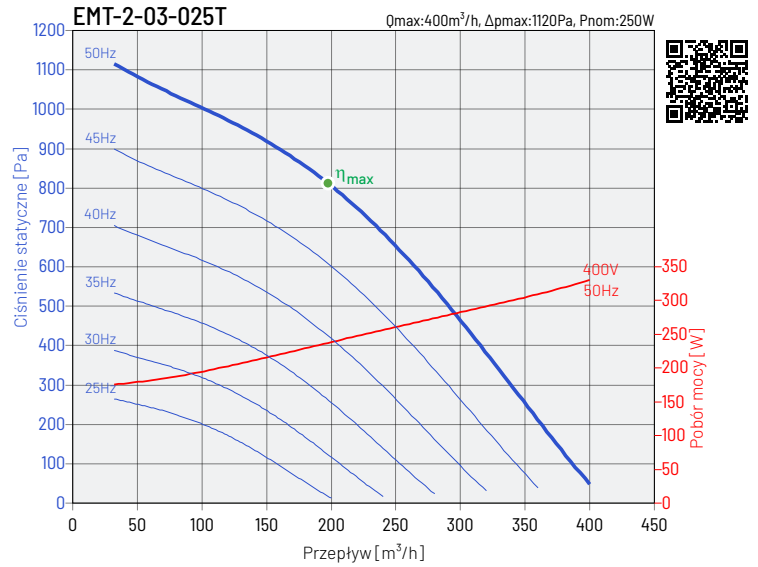
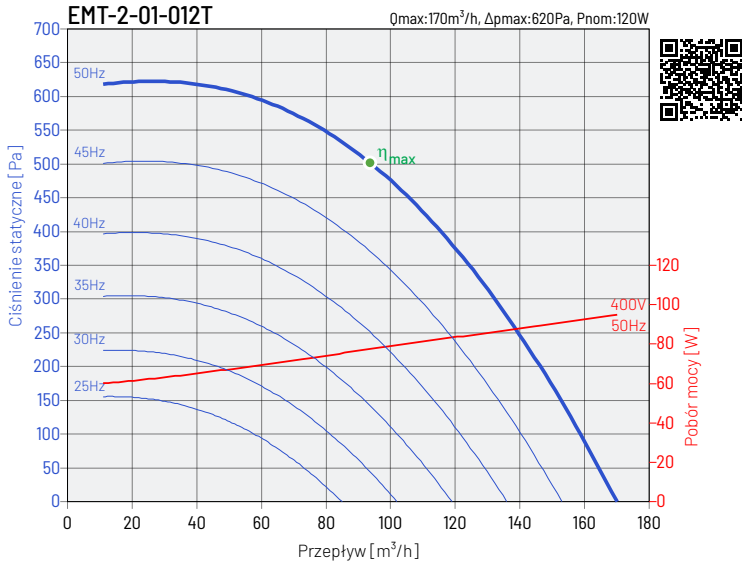


CHARAKTERYSTYKI PRACY WENTYLATORÓW



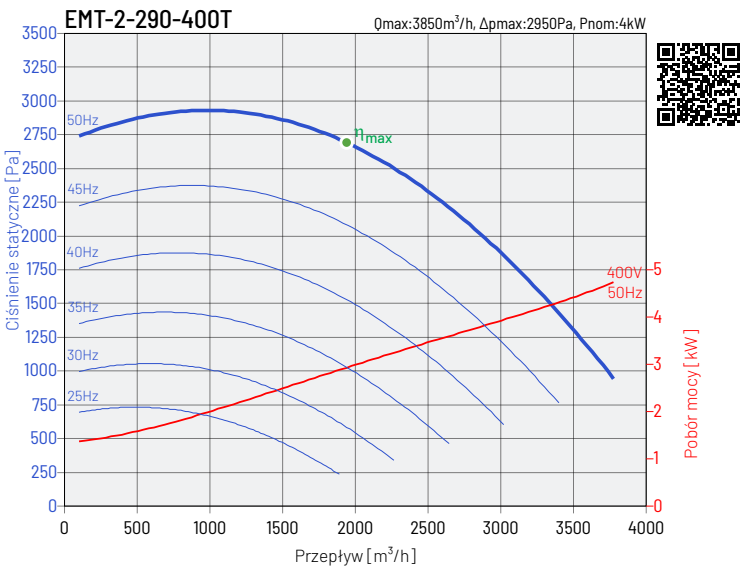
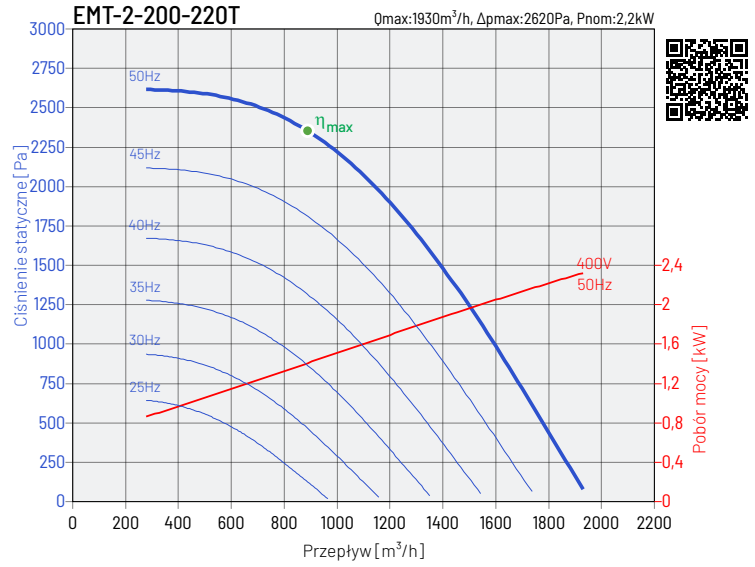
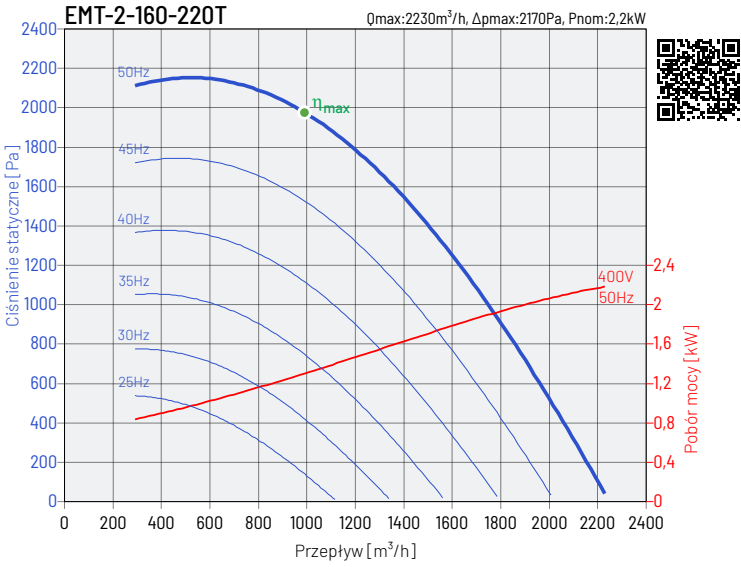


CHARAKTERYSTYKI PRACY WENTYLATORÓW



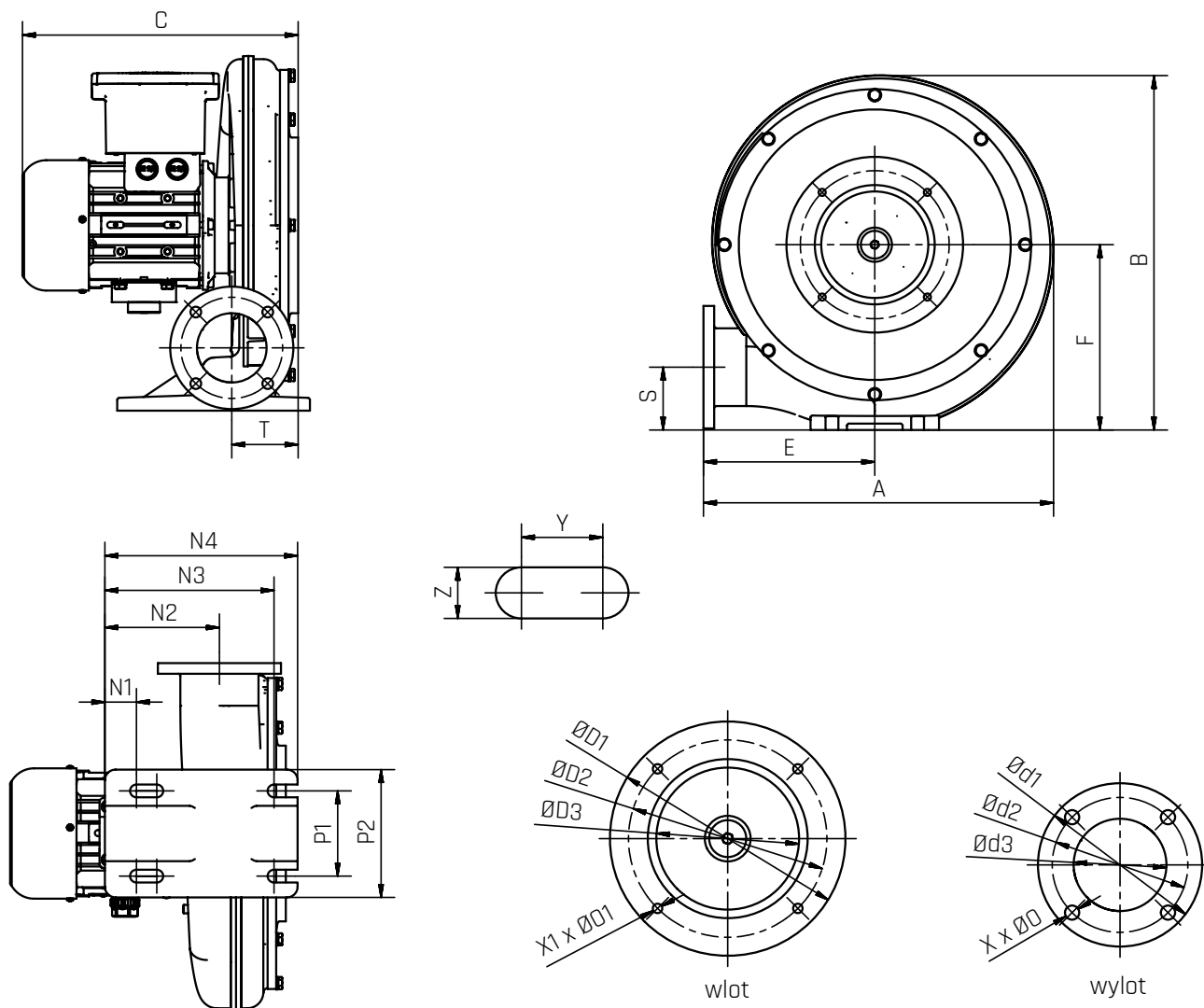


CHARAKTERYSTYKI PRACY WENTYLATORÓW





WYMIARY

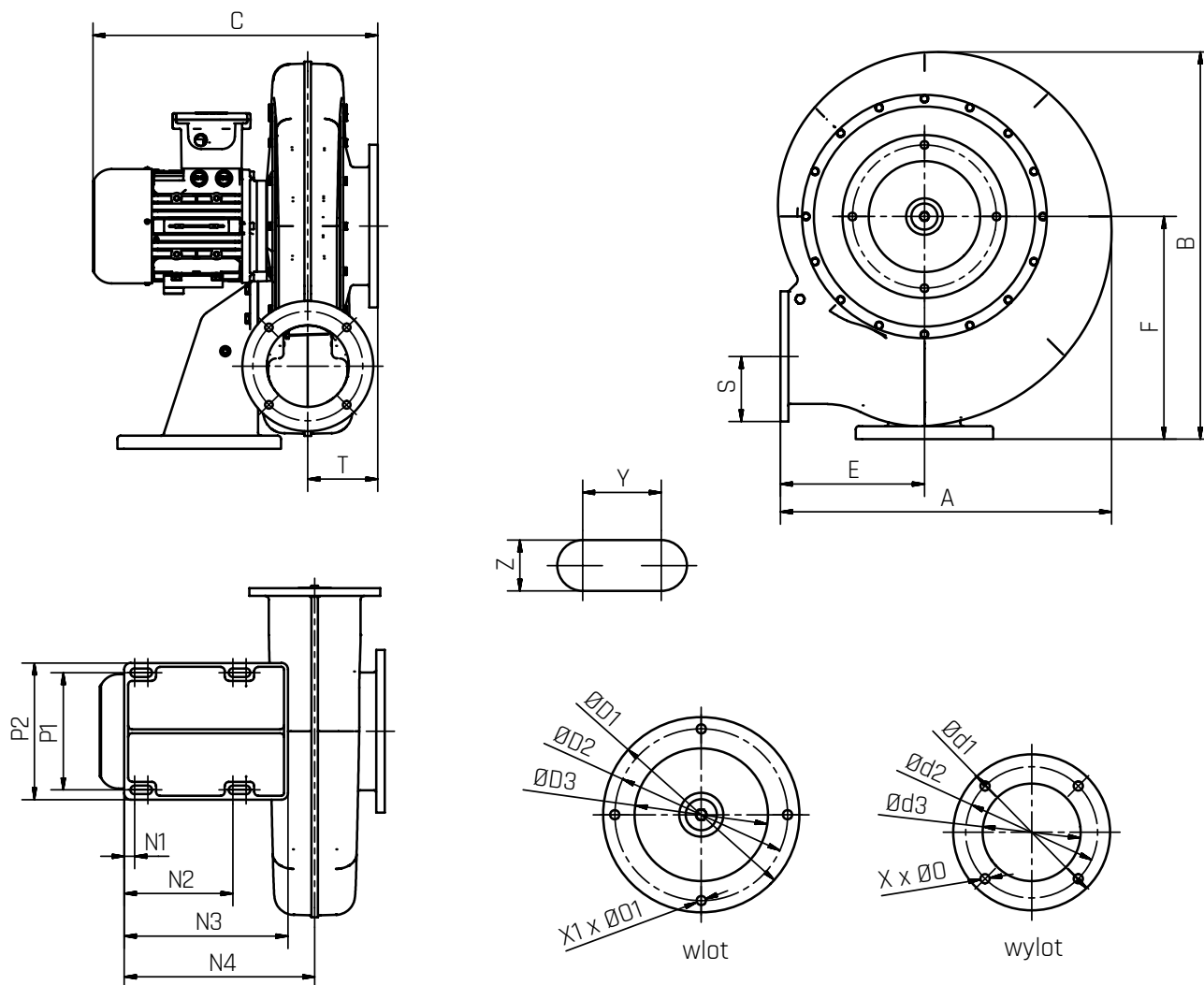


model wentylatora	A	B	C*	Ød1	Ød2	Ød3	ØD1	ØD2	ØD3	E	F	N1	N2	N3	N4	Ø0	Ø01	P1	P2	S	T	X	X1	Y	Z
EMT 01	257	296	271	90	75	46	112	87	70	120	167	20	119	159	179	7	M6	50	97	71	38	4	4	20	9
EMT 03	327	333	258	115	95	65	165	139	100	160	174	30	107	158	180	10	M8	80	120	59	62	4	4	19	12
EMT 25	327	333	258	115	95	65	165	139	100	160	174	30	107	158	180	10	M8	80	120	59	62	4	4	19	12
EMT 50	433	464	295	130	112	80	165	139	107	200	246	45	155	215	230	11	M6	140	190	65	76	4	4	20	13
EMT 70	451	515	344	165	139	100	200	182	138	210	290	47	156	215	240	9,5	M8	140	200	83	58	4	4	17	13
EMT 90	453	486	348	160	135	100	200	182	138	210	261	45	155	225	240	11	M8	140	190	80	85	4	4	20	13

* wymiar C może się różnić w zależności od silnika



WYMIARY

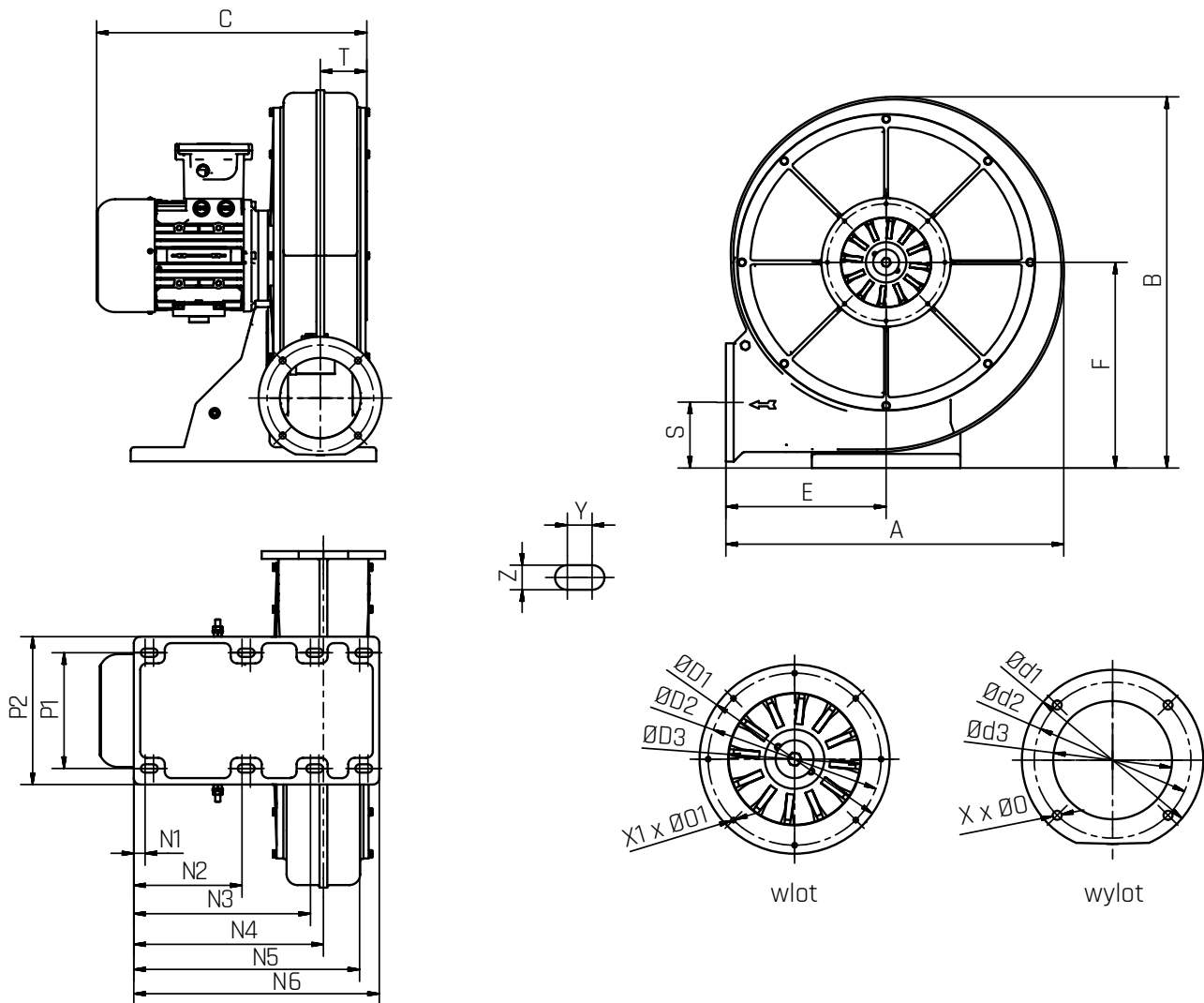


model wentylatora	A	B	C*	Ød1	Ød2	Ød3	ØD1	ØD2	ØD3	E	F	N1	N2	N3	N4	Ø0	ØØ1	P1	P2	S	T	X	X1	Y	Z
EMT 160	506	595	435	200	168	125	250	220	170	220	342	16	166	250	291	12	12	180	210	100	107	4	4	20	13

* wymiar C może się różnić w zależności od silnika



WYMIARY

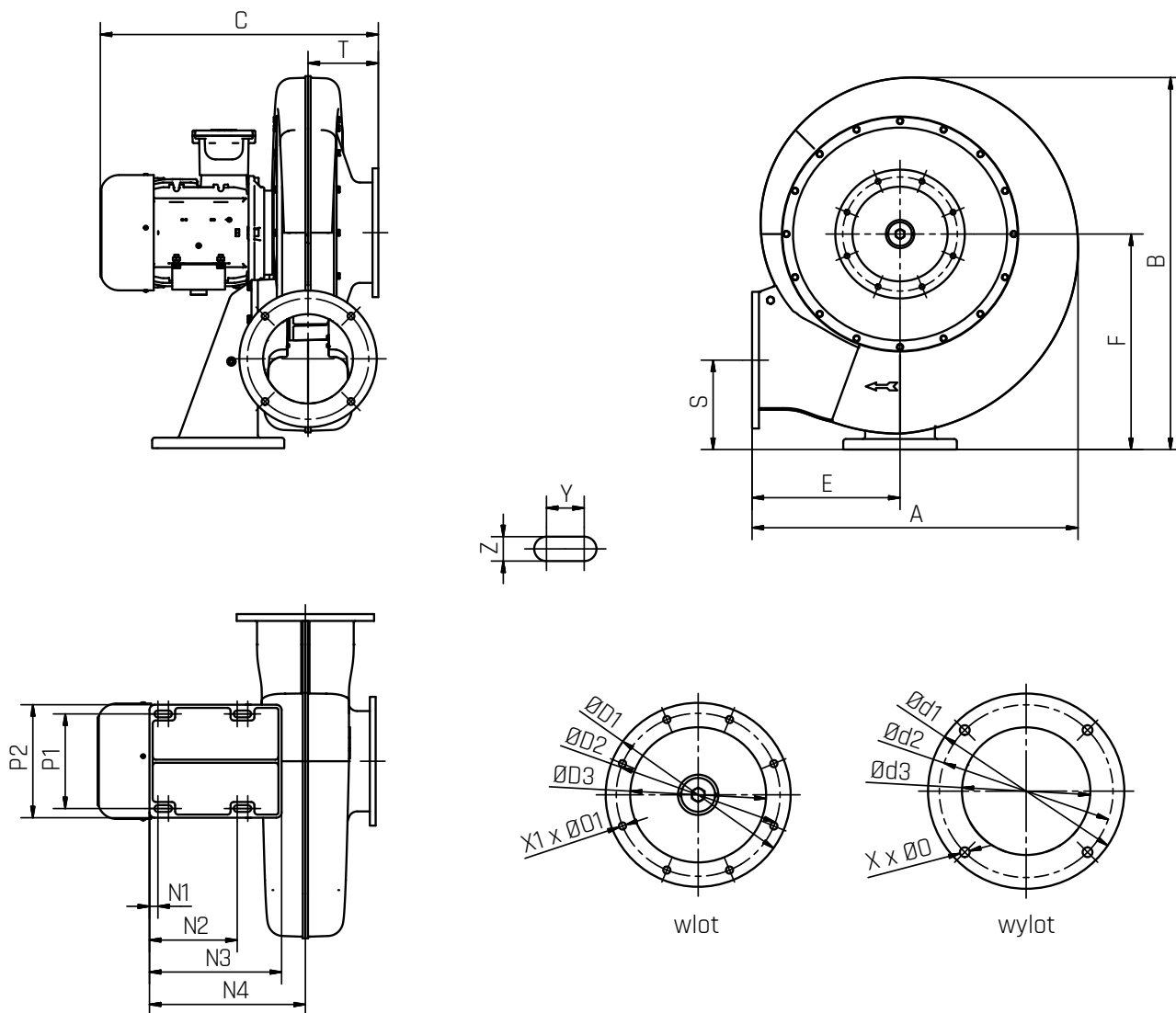


model wentylatora	A	B	C*	Ød1	Ød2	Ød3	ØD1	ØD2	ØD3	E	F	N1	N2	N3	N4	Ø0	Ø01	P1	P2	S	T	X	X1	Y	Z
EMT 200	523	577	418	191	165	125	200	185	139	248	320	18	168	274	294	9,5	M6	180	230	103	72	4	8	13	13

* wymiar C może się różnić w zależności od silnika



WYMIARY

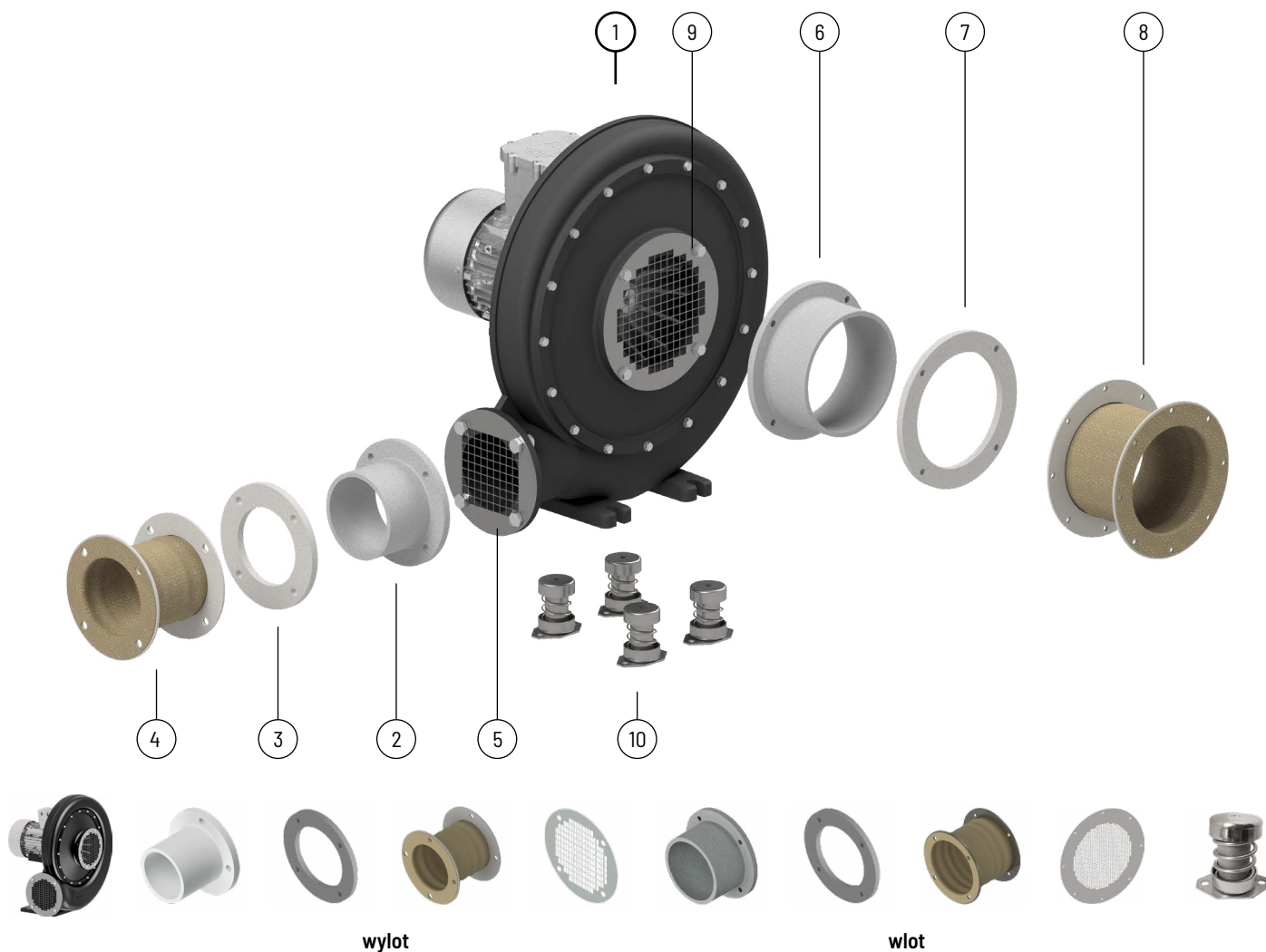


model wentylatora	A	B	C*	Ød1	Ød2	Ød3	ØD1	ØD2	ØD3	E	F	N1	N2	N3	N4	Ø0	Ø01	P1	P2	S	T	X	X1	Y	Z
EMT 290	617	708	526	245	217	180	260	230	170	280	410	16	166	250	295	13	9,5	180	215	170	133	4	8	20	13

* wymiar C może się różnić w zależności od silnika



AKCESORIA MONTAŻOWE



	wylot					wlot				
1	2	3	4	5	6	7	8	9	10	
wentylator	króciec wylotowy	kołnierz do spawania	złącze przeciwdrg.	osłona wylotu (w standardzie)	króciec wlotowy	kołnierz do spawania	złącze przeciwdrg.	osłona wlotu (w standardzie)	wibroizolatory	
EMT 01	45510435-01	45515435	25511525-11	25511610-06	45510430-01	45515430	42519920-01	25511610-05	41021390	
EMT 03	45510450	45515450	42519935-01	45510550-02	45510440	45515440	42519937-03	26510223-04	41021390	
EMT 25	45510450	45515450	42519935-01	45510550-02	45510440	45515440	42519937-03	26510223-04	41021390	
EMT 50	45510465	45515465	42519926	45510560	46515040	45515460	42519930-02	26510223-04	41021390	
EMT 70	46515040-01	45515500	42519937-03	25511693-03	46515050	45515510	42519932-02	26510223-04	41021390	
EMT 90	45510470	45515470	42519936-01	45510570	46515050	45515510	42519932-02	45510520	41021390	
EMT 160	25510485	45515520	42519942-01	45510580	25510480	45515525	42519942-02	45510530	41021390	
EMT 200	46515060-10	45516580	42519940-02	25511503-01	45510475	45515510	42519932-02	25511508-04	41021390	
EMT 290	25510595	45515590	42519943	45510590	25510590	45515595	42519943-01	45510540	41021390	



AKCESORIA ELEKTRYCZNE



wentylator	falownik	przełącznik PTC	wyłącznik serwisowy	złącznik bezpieczeństwa ATEX
EMT-2-01-012T			R-S 3-F + SP, 3B, 16A	R-B 3-F ATEX + SP, 10A
EMT-2-01-012T VFD	L 0,4 kW	U-EK230E	R-S 3-F + SP, 3B, 16A	R-B 3-F ATEX + SP, 10A
EMT-2-03-025T			R-S 3-F + SP, 3B, 16A	R-B 3-F ATEX + SP, 10A
EMT-2-03-025T VFD	L 0,4 kW	U-EK230E	R-S 3-F + SP, 3B, 16A	R-B 3-F ATEX + SP, 10A
EMT-2-25-025T			R-S 3-F + SP, 3B, 16A	R-B 3-F ATEX + SP, 10A
EMT-2-25-025T VFD	L 0,4 kW	U-EK230E	R-S 3-F + SP, 3B, 16A	R-B 3-F ATEX + SP, 10A
EMT-2-50-055T			R-S 3-F + SP, 3B, 16A	R-B 3-F ATEX + SP, 10A
EMT-2-50-055T VFD	L 0,75 kW	U-EK230E	R-S 3-F + SP, 3B, 16A	R-B 3-F ATEX + SP, 10A
EMT-2-70-075T			R-S 3-F + SP, 3B, 16A	R-B 3-F ATEX + SP, 10A
EMT-2-70-075T VFD	L 0,75 kW	U-EK230E	R-S 3-F + SP, 3B, 16A	R-B 3-F ATEX + SP, 10A
EMT-2-90-110T			R-S 3-F + SP, 3B, 16A	R-B 3-F ATEX + SP, 10A
EMT-2-90-110T VFD	L 1,5 kW	U-EK230E	R-S 3-F + SP, 3B, 16A	R-B 3-F ATEX + SP, 10A
EMT-2-160-220T			R-S 3-F + SP, 3B, 16A	R-B 3-F ATEX + SP, 10A
EMT-2-160-220T VFD	L 2,2 kW	U-EK230E	R-S 3-F + SP, 3B, 16A	R-B 3-F ATEX + SP, 10A
EMT-2-200-220T			R-S 3-F + SP, 3B, 16A	R-B 3-F ATEX + SP, 10A
EMT-2-200-220T VFD	L 2,2 kW	U-EK230E	R-S 3-F + SP, 3B, 16A	R-B 3-F ATEX + SP, 10A
EMT-2-290-400T			R-S 3-F + SP, 3B, 16A	R-B 3-F ATEX + SP, 10A
EMT-2-290-400T VFD	L 5,5 kW	U-EK230E	R-S 3-F + SP, 3B, 16A	R-B 3-F ATEX + SP, 10A

* urządzenia do strefy bezpiecznej, wykonanie do strefy ATEX konsultować z Działem Techniczny Venture Industries Sp. z o.o.

Numery artykułów

40016302 L 0,4 kW	91040858 U-EK230E	91040908 R-S 3-F + SP, 16A	44025761 R-B 3-F ATEX + SP, 10A
40016312 L 0,75 kW		91040910 R-S 3-F + SP, 25A	44025762 R-B 3-F ATEX + SP, 20A
40016322 L 1,5 kW		91040924 R-S 3-F + SP, 40A	
40016332 L 2,2 kW		91040911 R-S 3-F + SP, 6B, 25A	
40016362 L 5,5 kW		91040911-02 R-S 3-F + SP, 6B, 40A	