



Ekran dotykowy

Zdalny (przewodowy) ekran dotykowy. Funkcje:

- Łatwa kontrola
- Ustawianie prędkości
- Manualny Bypass
- Aktywacja Boost'a
- Aktywacja trybu automatycznego
- Alarm brudnego filtra

Przyjazny dla instalatora

Łatwy dostęp do wszystkich komponentów.

Zastosowanie

Centrale wentylacyjne przeznaczone do domów jednorodzinnych oraz pomieszczeń usługowych. Zapewniają efektywną wymianę powietrza w budynku, przy niskim zużyciu energii.

Konstrukcja

Zoptymalizowana konstrukcja rdzenia z EPP gwarantuje między innymi:

- kompaktowe wymiary,
- wysoki poziom szczelności,
- wysoką izolacyjność termiczną obudowy,
- wysoką izolacyjność akustyczną obudowy.

Czujniki

- zintegrowane czujniki wilgotności,
- czujnik VOC (lotnych związków organicznych) (opcjonalny).

Silnik elektryczny

- silnik EC o niskim zużyciu energii,
- zasilanie 1~230V.

Wymiennik ciepła

- wymiennik przeciwprądowy,
- odzysk ciepła do 92%.

Filtry

- G4,
- F7,
- M5 (opcjonalnie).

Bypass

- zintegrowany 100% bypass,
- aktywowany automatycznie lub ręcznie.

Nagrzewnica

- wbudowana nagrzewnica wstępna, dostępna w wersjach z oznaczeniem PH.

Akcesoria

- moduł komunikacji internetowej SPCM,
- integrowalny moduł stałego przepływu powietrza (Servoflow).

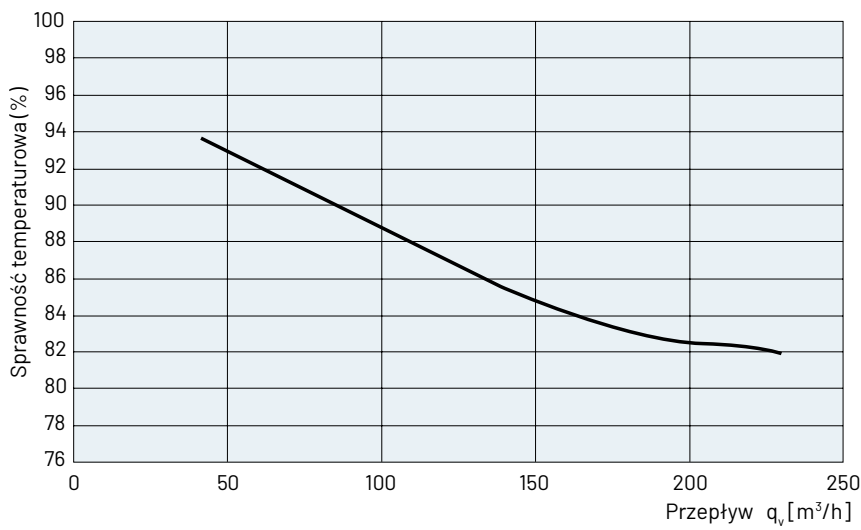
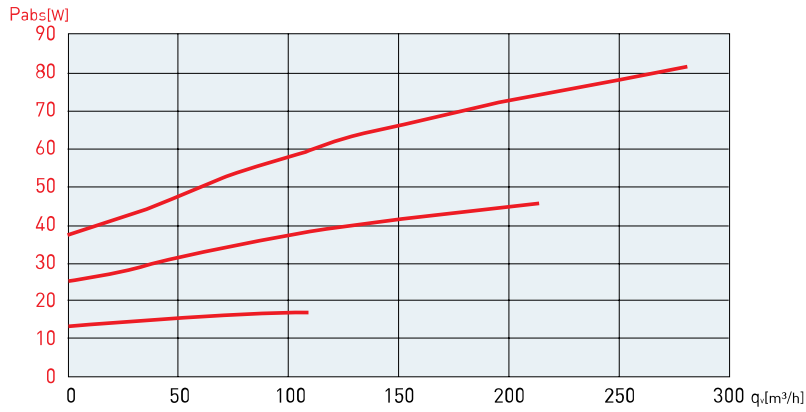
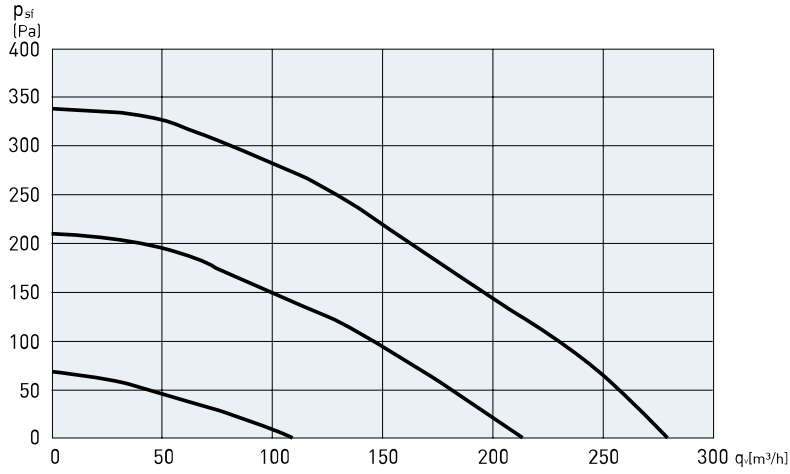
DANE TECHNICZNE

model	wydajność maks. przy 100Pa	napięcie nominalne	moc maks.	moc nagrzew.	natężenie nagrzew.	poziom ciśnienia akustycznego mierzony w odległości 1,5 m	masa jednostki	numer artykułu
NEMBUS 210	230 m ³ /h	1~230 V	75 W	-	-	36 dB(A) (160 m ³ /h 100 Pa)	32,9 kg	40021930
NEMBUS 210 PH	230 m ³ /h	1~230 V	75 W	750 W	3,3 A	36 dB(A) (160 m ³ /h 100 Pa)	32,9 kg	40021930-10

PH: Wbudowana nagrzewnica wstępna

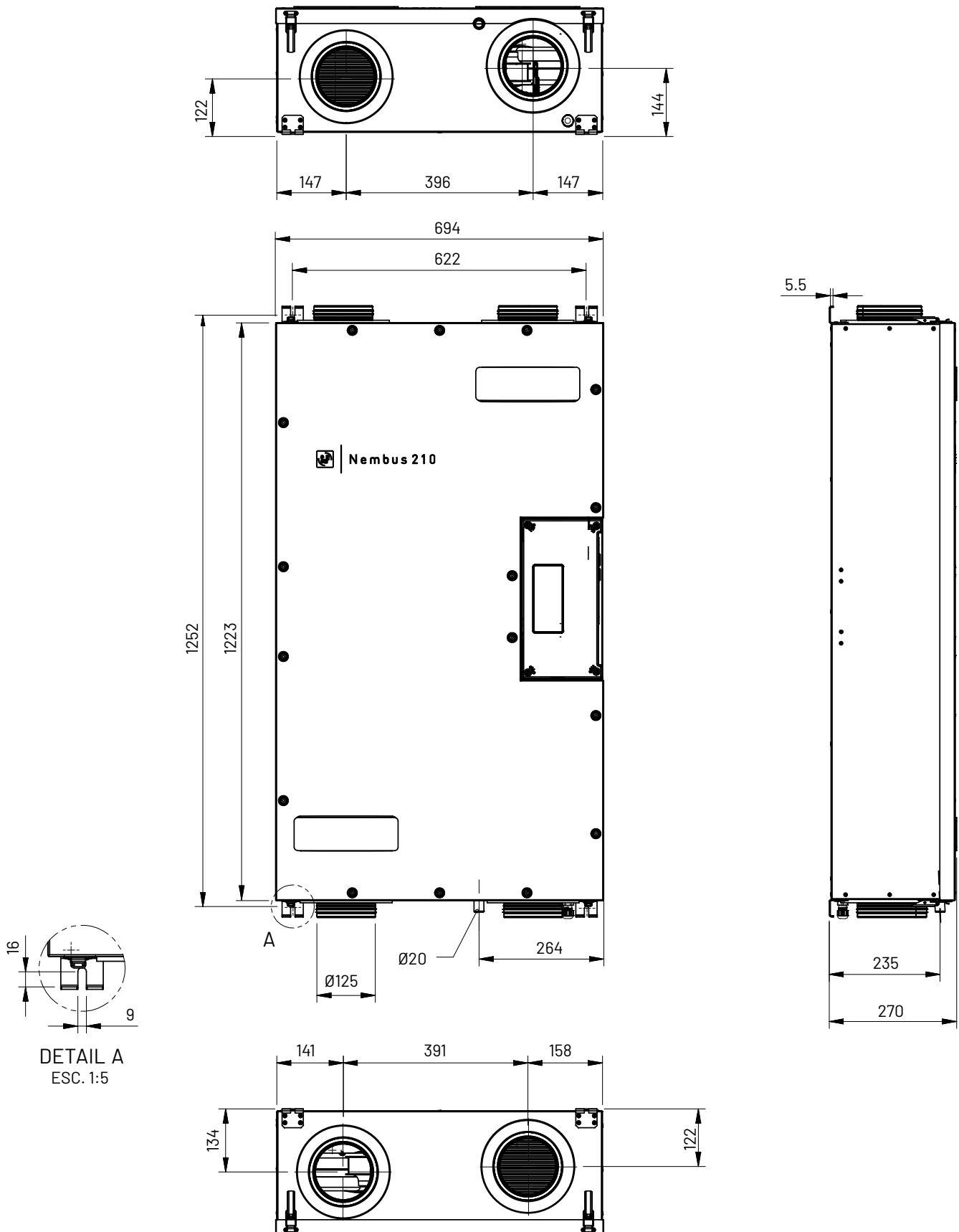


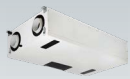
CHARAKTERYSTYKI PRACY





WYMIARY





AKCESORIA



NEMBUS F
Zastępcze zestawy filtrów
G4/G4 i G4/F7



NEMBUS-VOC
Sensor VOC, który może
być zintegrowany z jed-
nostką. Plug&Play



**SABIK
-NEMBUS-SF**
Moduł ciągłego przepływu
powietrza, który może być
zintegrowany z jednostką.
Plug&Play

