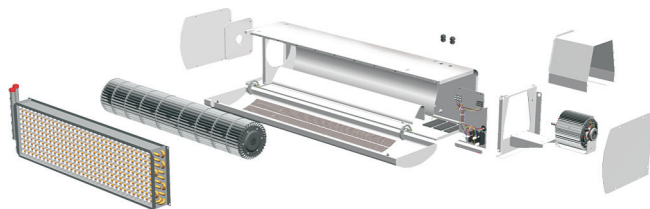


Łatwy montaż

Przednia osłona kurtyny zamocowana na zawiasach uchylnych pod kątem 180° sprawia, że montaż jest prosty i wygodny.



ZASTOSOWANIE

Przemysłowe kurtyny powietrzne COR-IND W wyposażone w nagrzewnice wodne. Szczególnie zalecane do takich obiektów jak np.: towarowe bramy wjazdowe, składy, szklarnie, warsztaty itp.

KONSTRUKCJA

Nowa seria przemysłowych kurtyń powietrznych do montażu ściennego, wyposażonych w spiralne nagrzewnice wodne. Seria kurtyń COR-IND W zaprojektowana została specjalnie do instalacji przemysłowych, dochodzących maksymalnie do 10m. Kurtyny oferowane są w dwóch wielkościach. Do kurtyń COR-IND W oferowany jest jako opcja regulator: CR-20. Za pomocą 1 regulatora można sterować do 5 jednostek tego samego modelu w serii COR-IND W. Front kurtyń serii COR-IND W mocowany na zawiasach - możliwość uchylenia o 180 stopni co znacznie ułatwia montaż oraz podłączenia elektryczne.



Regulator CR-20 (opcja)

Obsługa do 5 jednostek tej samej serii.



WWW



CE

DANE TECHNICZNE

Typ	U 50Hz [V]	moc silnika [W]	ilość biegów	wydajność [m³/h]		prędkość powietrza 0,05m od wylotu*	maximum ΔT [°C]		poziom ciśnienia akust.**	pobór prądu [A]	przepływ wody [l/s]	dopływ wody - gwint	strata ciśnienia [kPa]	otoczenie /gorące pow.	masa [kg]
				bieg			moc max								
				2	1	[m/s]	2	1	[dB(A)]						
COR-IND 1000 W 33	230	600	2	5200	4100	15,8	20	22	57	3	0,39	3/4"	5,08	o/g	40
COR-IND 1500 W 50	230	1200	2	7500	6500	15,8	21	23	65	5	0,61	3/4"	17,14	o/g	50

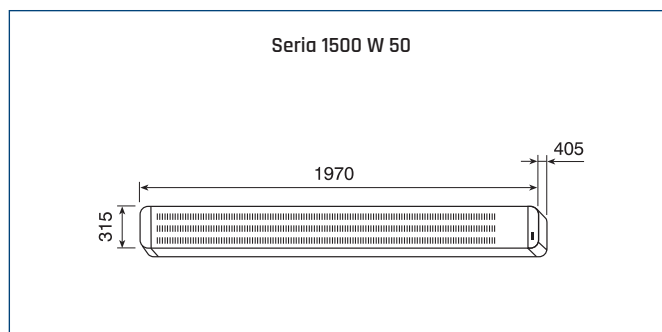
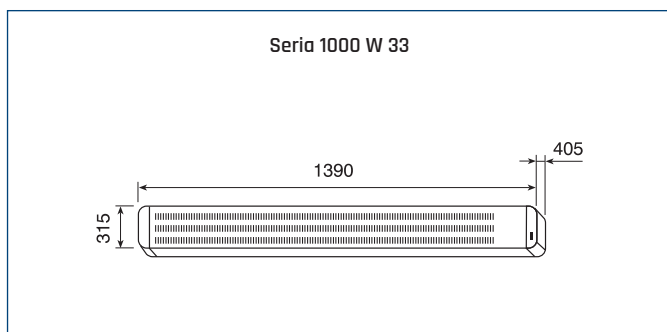
* - max przepływ

** - mierzony w odległości 5 m

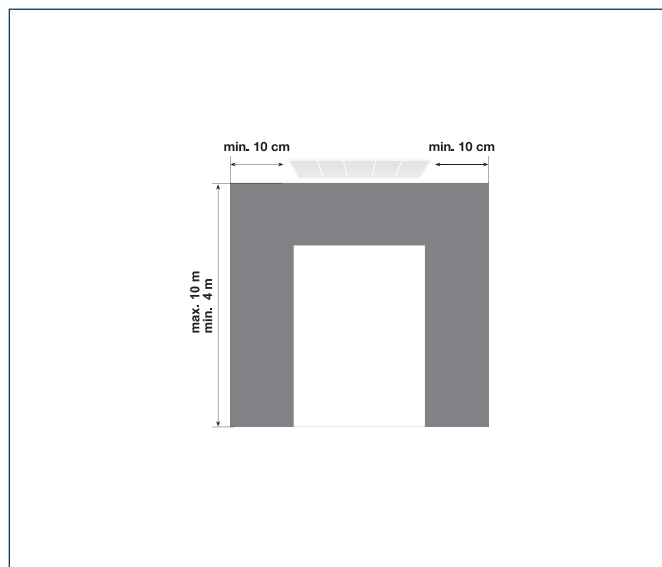
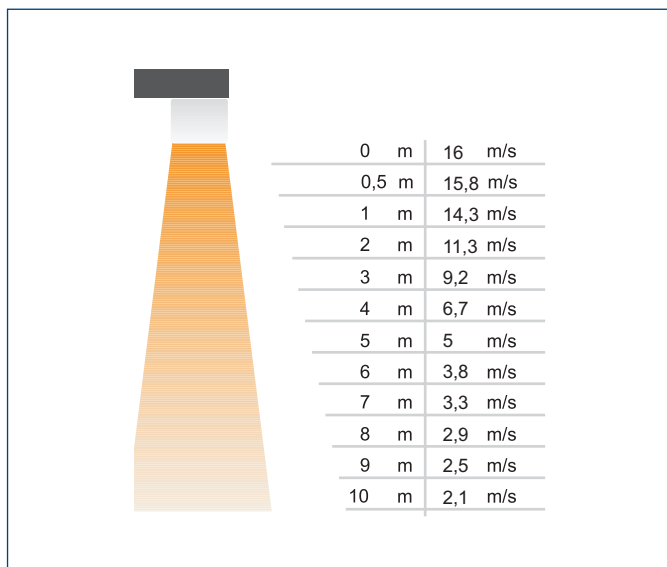
WYPOSAŻENIE

Typ	regulator ścienny	kolor
COR-IND 1000 W 33	opcja	biały RAL 9003
COR-IND 1500 W 50	opcja	biały RAL 9003

WYMIARY [mm]



INSTALACJA



WYDAJNOŚĆ GRZEWCZA

Typ	biegi	przepływ powietrza [m³/h]	temperatura powietrza wlotowego +15°C				temperatura powietrza wlotowego +20°C			
			opory przepływu [kPa]	przepływ wody [l/s]	moc [kW]	temp. pow. nawiewanego [°C]	opory przepływu [kPa]	przepływ wody [l/s]	moc [kW]	temp. pow. nawiewanego [°C]
Temperatura wody 90/70°C										
COR-IND-1000 W 33	2	5200	11,87	0,52	43,2	39	9,99	0,47	39,5	42
	1	4100	9,27	0,45	37,5	42	7,92	0,41	34,3	45
COR-IND-1500 W 50	2	7500	31,45	0,79	65,8	41	26,79	0,72	60,3	44
	1	6500	26,79	0,72	60,3	42	23,05	0,66	55,3	45
Temperatura wody 80/60°C										
COR-IND-1000 W 33	2	5200	8,58	0,43	35,9	35	6,96	0,38	32,2	38
	1	4100	5,96	0,37	31,1	37	5,02	0,33	27,9	40
COR-IND-1500 W 50	2	7500	23,05	0,66	55,0	36	18,86	0,59	49,5	40
	1	6500	19,56	0,60	50,4	38	16,65	0,54	45,4	41
Temperatura wody 70/50°C										
COR-IND-1000 W 33	2	5200	5,17	0,34	28,4	31	4,19	0,30	24,7	34
	1	4100	3,96	0,29	24,7	33	21,94	0,26	21,5	36
COR-IND-1500 W 50	2	7500	15,98	0,53	44,1	32	12,89	0,46	38,6	35
	1	6500	14,03	0,48	40,4	33	10,98	0,42	35,4	36
Temperatura wody 60/40°C										
COR-IND-1000 W 33	2	5200	3,28	0,25	20,8	27	2,79	0,30	17,1	30
	1	4100	2,98	0,22	18,1	28	2,06	0,22	14,8	31
COR-IND-1500 W 50	2	7500	9,86	0,39	33,0	28	7,26	0,33	27,4	31
	1	6500	8,35	0,36	30,3	29	6,16	0,30	25,2	32