



ZASTOSOWANIE

Wentylatory HSD przeznaczone są do transportu czystego powietrza. Mają wiele zastosowań w przemyśle, gdzie w procesach technologicznych należy dostarczyć niewielką ilość powietrza o wysokim ciśnieniu m.in.:

- dostarczanie powietrza do układów palników gazowych
- układ filtracyjny.

KONSTRUKCJA

- wysokociśnieniowy wentylator promieniowy o napędzie bezpośrednim,
- wirnik nitowany z blachy stalowej z łopatkami prostymi wyważony dynamicznie zgodnie z normą ISO1940-1,
- obudowa wentylatora spawana z blachy stalowej,
- wentylator malowany na kolor niebieski RAL 5010,
- maksymalna temperatura tłoczonego medium 120°C,
- temperatura otoczenia silnika od -20°C do +40°C,
- figura LG270.

SILNIK ELEKTRYCZNY

- asynchroniczny, trójfazowy, 400/690V, 50Hz,
- klasa sprawności IE3,
- stopień ochrony IP55,
- klasa izolacji F,
- do regulacji częstotliwościowej (silniki trójfazowe).

WYKONANIA SPECJALNE

- dowolna figura LG/RD,
- malowanie na kolor inny niż standardowy,
- malowanie w wyższej kategorii korozyjności,
- silnik na inne niż standardowe napięcie oraz częstotliwość zasilania,
- silnik o innym stopniu ochrony IP,
- silnik wyposażony w czujniki lub dodatkowe chłodzenie,
- uszczelnienie między obudową a silnikiem (simmering),
- maksymalna temperatura tłoczonego medium powyżej 120°C,
- temperatura otoczenia silnika poniżej -20°C oraz powyżej +40°C.

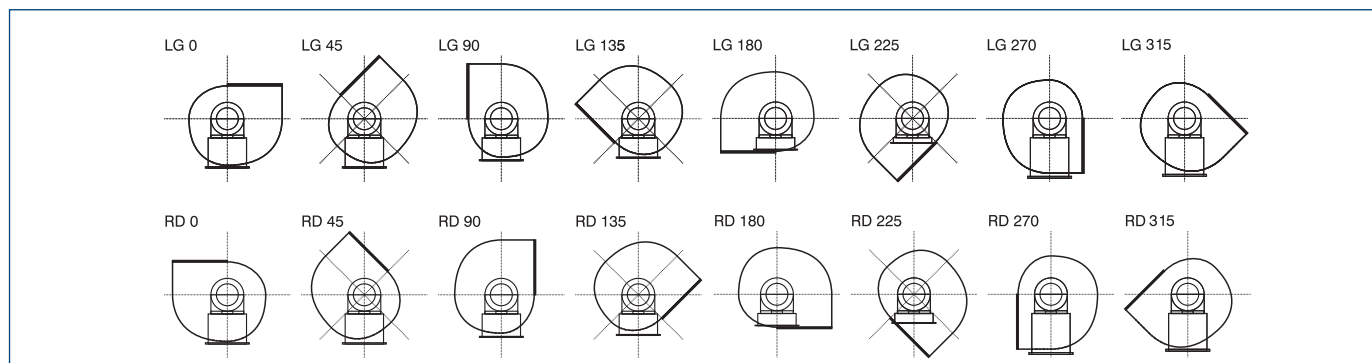


DANE TECHNICZNE

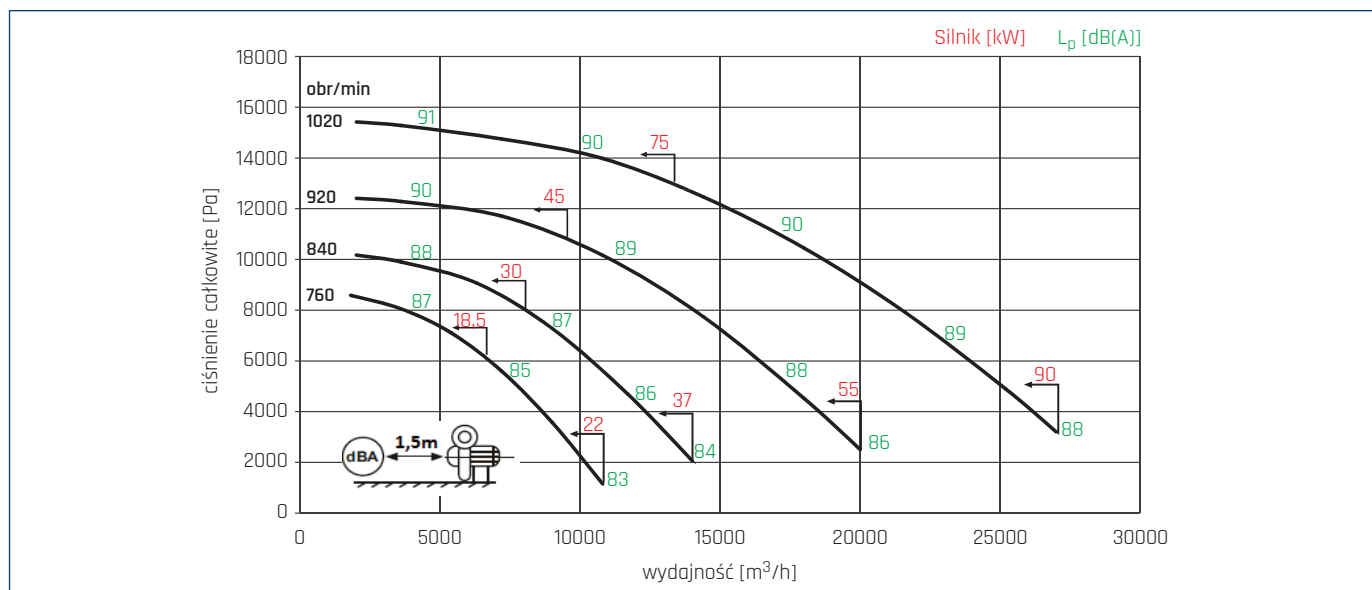
| Typ | wydajność max | ciśnienie max | moc silnika | prędkość obrotowa | natężenie | napięcie | poziom ciśnienia akust* | masa | nr artykułu |
|---------------------|---------------|---------------|-------------|-------------------|-----------|----------|-------------------------|------|-------------|
| | [m³/h] | [Pa] | [kW] | [obr/min] | [A] | [V] | [dB(A)] | [kg] | |
| HSD-2-760/38-1850T | 6000 | 8500 | 18,5 | 2930 | 32,5 | 400 | 87 | 750 | 436012620 |
| HSD-2-760/38-2200T | 11500 | 8500 | 22 | 2950 | 39 | 400 | 87 | 750 | 436012625 |
| HSD-2-840/42-3000T | 7500 | 10000 | 30 | 2945 | 53 | 400 | 88 | 920 | 436012630 |
| HSD-2-840/42-3700T | 15500 | 10000 | 37 | 2945 | 66 | 400 | 88 | 920 | 436012635 |
| HSD-2-920/46-4500T | 9000 | 12500 | 45 | 2955 | 78 | 400 | 90 | 1060 | 436012640 |
| HSD-2-920/46-5500T | 22000 | 12500 | 55 | 2955 | 94 | 400 | 90 | 1120 | 436012645 |
| HSD-2-1020/51-7500T | 13000 | 15500 | 75 | 2960 | 128 | 400 | 91 | 1200 | 436012650 |
| HSD-2-1020/51-9000T | 30000 | 15500 | 90 | 2960 | 152 | 400 | 91 | 1450 | 436012655 |

* pomiar wykonany w odległości 1,5m od wentylatora dla Q=2/3*Qmax

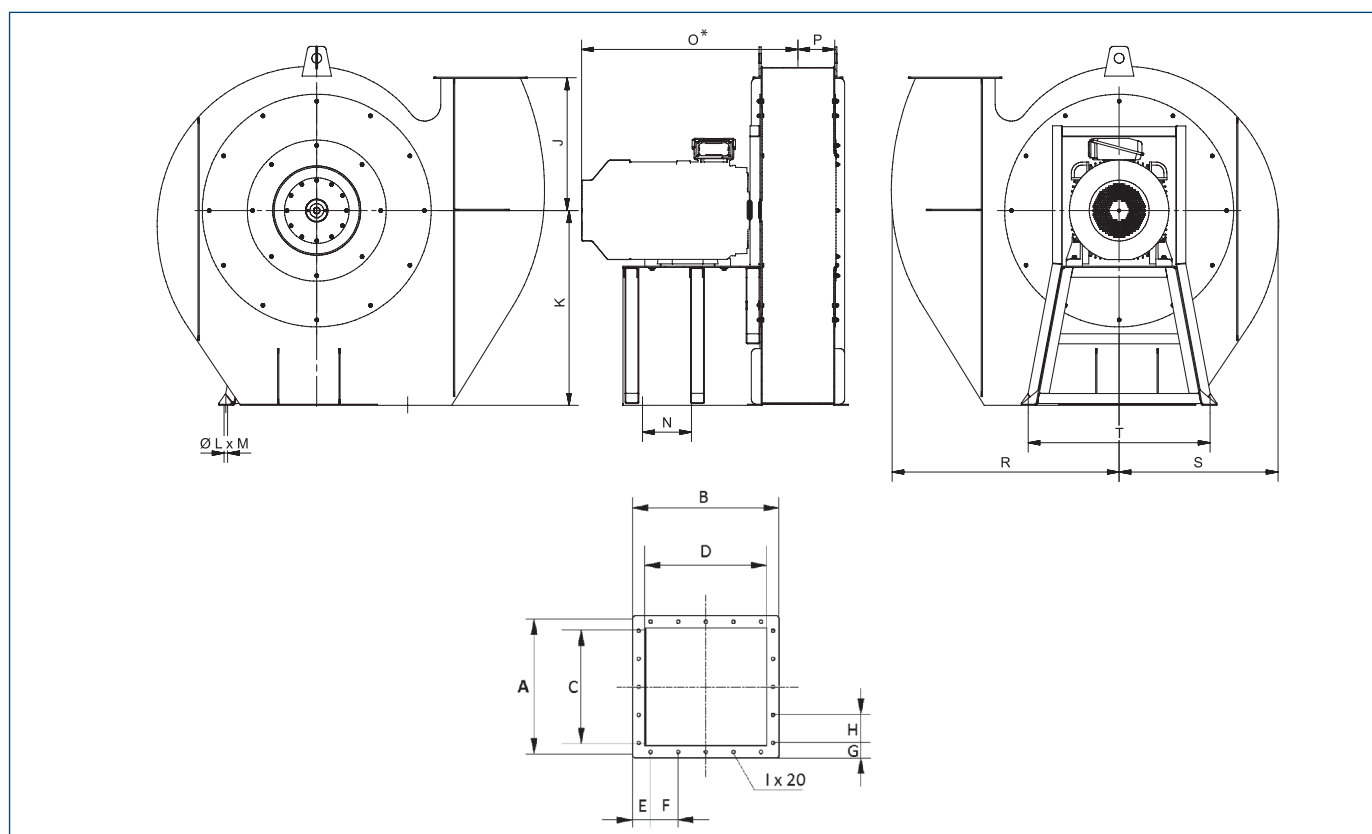
FIGURY



CHARAKTERYSTYKI PRACY



WYMIARY [mm]



| Typ | A | B | C | D | E | F | G | H | I | J | K | ØL | M | N | O* | P | R | S | T |
|---------------------|-----|-----|-----|-----|----|----|----|----|----|-----|-----|----|----|-----|------|-----|------|-----|-----|
| HSD-2-760/38-1850T | 352 | 376 | 272 | 296 | 54 | 64 | 44 | 64 | 10 | 498 | 730 | 15 | 10 | 150 | 580 | 148 | 865 | 605 | 693 |
| HSD-2-760/38-2200T | 352 | 376 | 272 | 296 | 54 | 64 | 44 | 64 | 10 | 498 | 730 | 15 | 10 | 170 | 640 | 148 | 865 | 605 | 693 |
| HSD-2-840/42-3000T | 380 | 408 | 300 | 328 | 54 | 72 | 44 | 70 | 10 | 550 | 807 | 15 | 10 | 210 | 770 | 163 | 956 | 669 | 766 |
| HSD-2-840/42-3700T | 380 | 408 | 300 | 328 | 54 | 72 | 44 | 70 | 10 | 550 | 807 | 15 | 10 | 210 | 770 | 163 | 956 | 669 | 766 |
| HSD-2-920/46-4500T | 410 | 440 | 330 | 360 | 59 | 80 | 49 | 78 | 10 | 603 | 884 | 18 | 12 | 220 | 860 | 179 | 1047 | 732 | 839 |
| HSD-2-920/46-5500T | 410 | 440 | 330 | 360 | 59 | 80 | 49 | 78 | 10 | 603 | 884 | 18 | 12 | 220 | 960 | 179 | 1047 | 732 | 839 |
| HSD-2-1020/51-7500T | 445 | 478 | 365 | 398 | 59 | 90 | 49 | 90 | 11 | 668 | 980 | 18 | 12 | 250 | 1106 | 198 | 1161 | 812 | 930 |
| HSD-2-1020/51-9000T | 445 | 478 | 365 | 398 | 59 | 90 | 49 | 90 | 11 | 668 | 980 | 18 | 12 | 290 | 1146 | 198 | 1161 | 812 | 930 |

* w zależności od producenta oraz typu użytego silnika wymiary mogą się różnić, konsultować z Działem Technicznym Venture Industries Sp. z o.o.